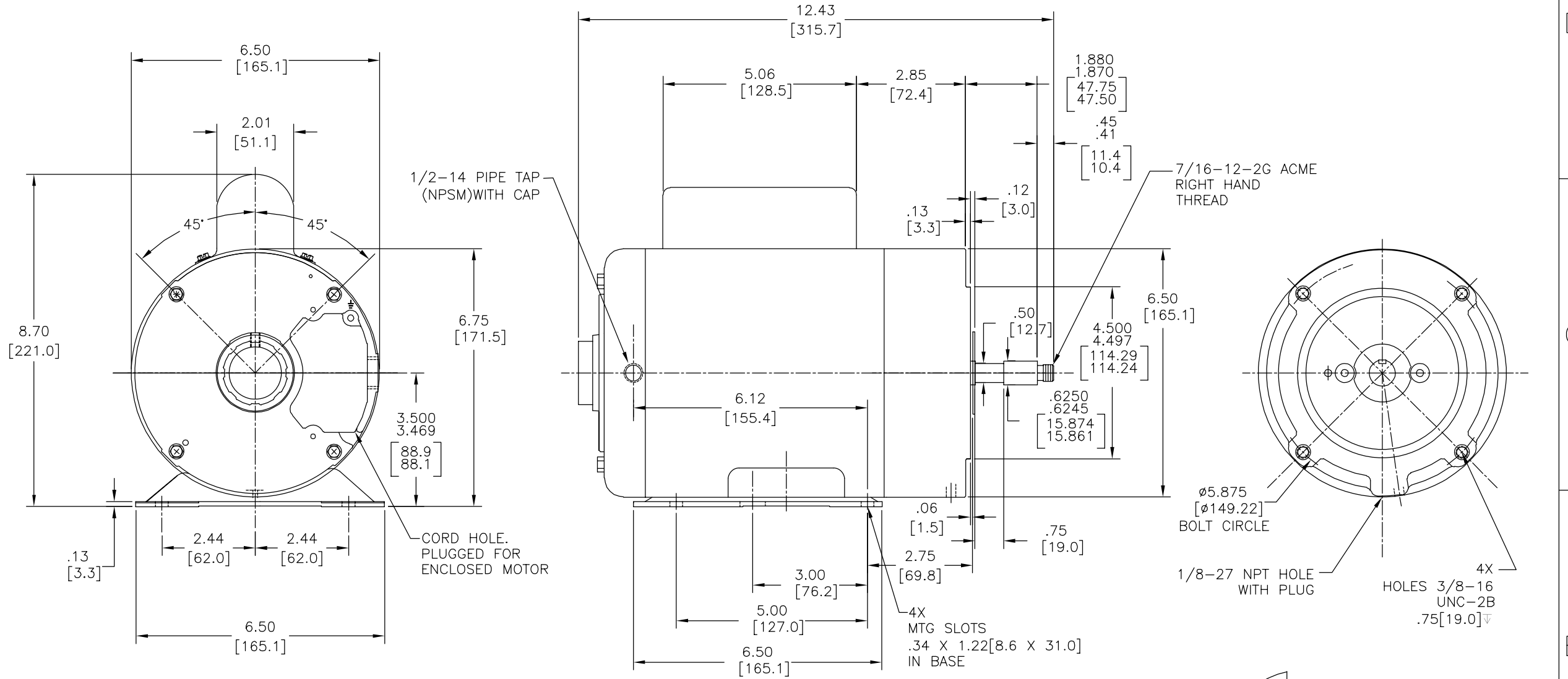


REV	ECO	REV BY	DATE	APPD	DATE
B	0025366	J.M.Ramirez	04-13-2012	R.Rascon	04-13-2012

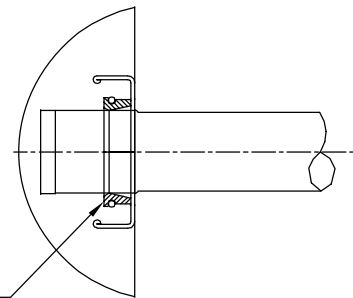
TYPE: CX
 FRAME: L56HCZ
 FORM: K



NOTES:

1. RABBET DIAMETER IS CONCENTRIC WITH SHAFT \pm WITHIN $.004[.10]$ T.I.R.
2. FACE OF MOUNTING FLANGED IS PERPENDICULAR TO SHAFT \pm $.004[.10]$ T.I.R.
3. SHAFT RUNOUT NOT TO EXCEED $.002[.05]$ T.I.R.
4. FOR RIGID BASE ONLY: THE 2 BOTTOM HOLES IN THE MOUNTING FLANGE ARE EQUIDISTANT FROM THE BOTTOM OF THE FEET WITHIN $.030[.8]$
5. ECCENTRICITY OF TREADED PORTION TO BE HELD WITH $.004[.10]$ GAUGE READING WITH INDICATOR ON O.D. OF GROUND RING.

AFTER FINAL ASSEMBLY
 MACHINE NEMA C FACE SO
 THE DIMENSION FROM THE FACE OF THE
 CUSTOMER PILOT TO SHAFT SHOULDER
 IS 1.870/1.880[47.50/47.75]



GEOMETRIC CHARACTERISTICS & SYMBOLS	
\square	FLATNESS
$-$	STRAIGHTNESS
\sphericalangle	ANGULARITY
\perp	PERPENDICULARITY (SQUARENESS)
\parallel	PARALLELISM
\bigcirc	ROUNDNESS (CIRCULARITY)
\oslash	CYLINDRICITY
\triangle	PROFILE OF ANY SURFACE
\curvearrowright	PROFILE OF ANY LINE
\uparrow	RUNOUT
\oplus	TRUE POSITION
\odot	CONCENTRICITY
\equiv	SYMMETRY

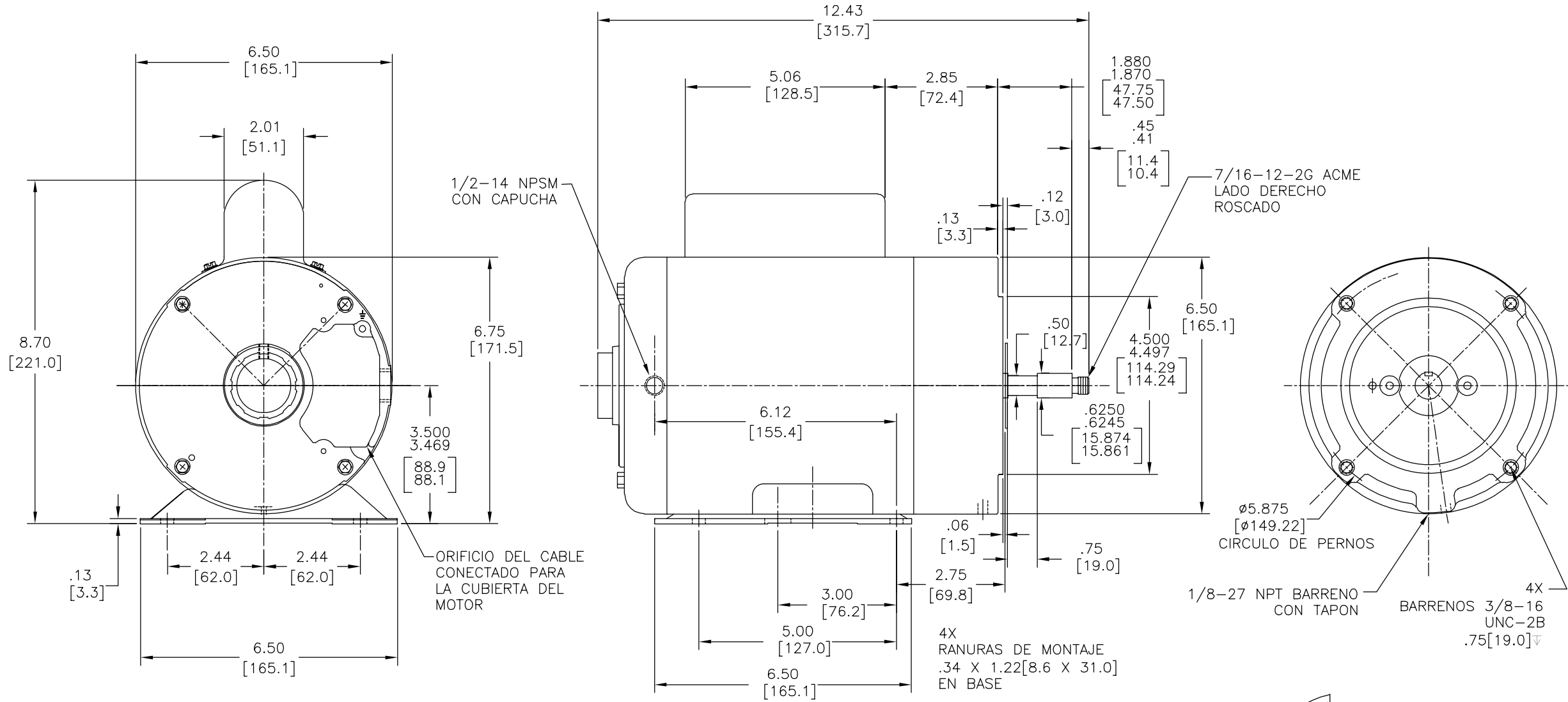
UNLESS OTHERWISE SPECIFIED DIM. TOLERANCES ARE AS FOLLOWS:	
INCH	$\pm .1$ $\pm .02$ $\pm .005$ $\pm .0005$
mm	± 0.5 ± 0.13 ± 0.013
ANG. $\pm .50$ DEG	
REMOVE BURRS & BREAK SHARP EDGES: INCH $.003$ -. 015 mm 0.1 - 0.4	
CORNER FILLETS TO: INCH $.020$ mm 0.5	
MACHINE SURFACES: INCH 125 mm 3.2	
METRIC DIMS. SHOWN IN [BRACKETS]	

DR BY:	G.Rodriguez	05-16-2011
APPD:	T.Reyes	05-16-2011
THIRD ANGLE PROJECTION		EDS DATE 11-11-2011 FORMAT REV G
CONFIDENTIAL: THIS DRAWING AND ITS INFORMATION ARE THE EXCLUSIVE AND CONFIDENTIAL PROPERTY OF REGAL-BELOIT CORPORATION AND ARE NOT TO BE DISCLOSED, DUPLICATED, DISTRIBUTED OR OTHERWISE USED WITHOUT THE WRITTEN CONSENT OF REGAL-BELOIT CORPORATION. -ALL RIGHTS RESERVED.		

DESCRIPTION	
MODEL-CFHP-56FR OUTLINE	
SIZE	DWG NO
C	B584
SCALE	SHEET
NONE	1

REVISION:	ECO	REVISADO POR:	FECHA:	APROBADO POR:	FECHA:
B	0025366	J.M.Ramirez	04-13-2012	R.Rascon	04-13-2012

TIPO: CX
CARCAZA: L56HCZ
FORM: K

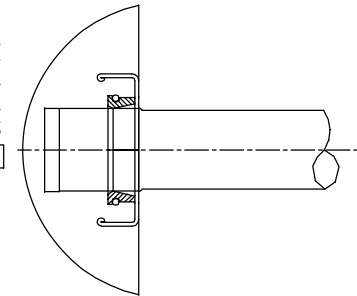


NOTAS:

- RECESO DEL DIAMETRO ES CONCENTRICO CON LA FLECHA \perp ENTRE .004[.10] T.I.R.
- EL BORDE DE LA CARA DEL MONTAJE ES PERPENDICULAR A LA FLECHA \perp .004[.10] T.I.R.
- LA OSCILACION DE LA FLECHA NO DEBE EXCEDER .002[.05] T.I.R.
- SOLO PARA BASE RIGIDA: LOS 2 BARRENOS DEL BORDE INFERIOR DEL MONTAJE SON EQUIDISTANTES DE EL FONDO DEL PIE ENTRE .030[.8]
- EXCENTRICIDAD DE LA PORSION DE LA ROSCA ESTA SOSTENIDA CON UN INDICADOR .004[.10] LECTURA CON INDICADOR EN DIAMETRO EXTERIOR DE ANILLO A TIERRA.

DESPUES DEL MAQUINADO DEL ENSAMBLE FINAL NEMA C LA DIMENSION DE LA CARA DE EL CLIENTE PILOTO PARA LA HOMBREIRA DE LA FLECHA ES 1.870/1.880[47.50/47.75]

SELLO DE LA FLECHA CON CEJA VIENDO HACIA AFUERA DEL MOTOR (AMBOS EXTREMOS CUANDO SEA REQUERIDO)



<p>CARACTERISTICAS DE GEOMETRIA Y SIMBOLOS</p> <ul style="list-style-type: none"> □ PLANICIDAD - RECTITUD ∠ ANGULARIDAD ⊥ PERPENDICULARIDAD (A ESQUADRA) // PARALELISMO ○ REDONDEZ (CIRCULARIDAD) ⊘ CILINDRICIDAD △ PERFIL DE CUALQUIER SUPERFICIE ∧ PERFIL DE CUALQUIER LINEA ∧ VARIACION ⊕ POSICION REAL ◎ CONCENTRICIDAD = SIMETRIA 	<p>ASME Y14.5M 1994</p>
---	-------------------------

<p>A MENOS QUE SE ESPECIFIQUE DE OTRA MANERA, LAS TOLERANCIAS DE LAS DIMS; SON LAS SIGUIENTES:</p> <p>PULG ±.1 ±.02 ±.005 ±.0005 mm ±0.5 ±0.13 ±0.013</p> <p>ANG. ± 50 GRADOS</p> <p>ELIMINAR REBABAS Y ORILLAS FILOSAS DEL BORDE.</p> <p>PULG .003-.015 mm 0.1-0.4</p> <p>FILETEAR ESQUINA: PULG .020 mm 0.5</p> <p>MAQUINAR SUPERFICIES</p> <p>PULG 125 mm 3.2</p>	<p>DIMS METRICAS MOSTRADAS [PARENTESIS]</p>
--	---

DIBUJADO POR: G.Rodriguez	05-16-2011
APROBADO POR: T.Reyes	05-16-2011
TERCER ANGULO DE PROYECCION	<p>FECHA EDS: 11-11-2011</p> <p>REV. FORMATO: G</p>
<p>CONFIDENCIAL: ESTE DIBUJO Y SU INFORMACION SON PROPIEDAD DE USO EXCLUSIVO Y CONFIDENCIAL DE REGAL-BELOIT CORPORATION. Y NO DEBERAN SER REVELADOS, DUPLICADOS, DISTRIBUIDOS O USARSE DE OTRA MANERA SIN EL CONSENTIMIENTO ESCRITO DE REGAL-BELOIT CORPORATION. -TODOS LOS DERECHOS RESERVADOS.</p>	

DESCRIPCION:	
MODEL-CFHP-56FR OUTLINE	
TAMAÑO: C	NUMERO DE DIBUJO: B584
ESCALA: NONE	HOJA: 1

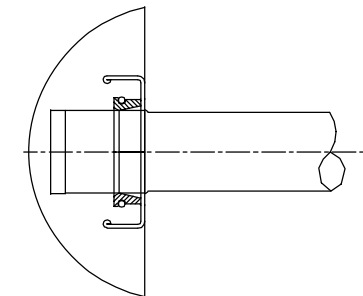
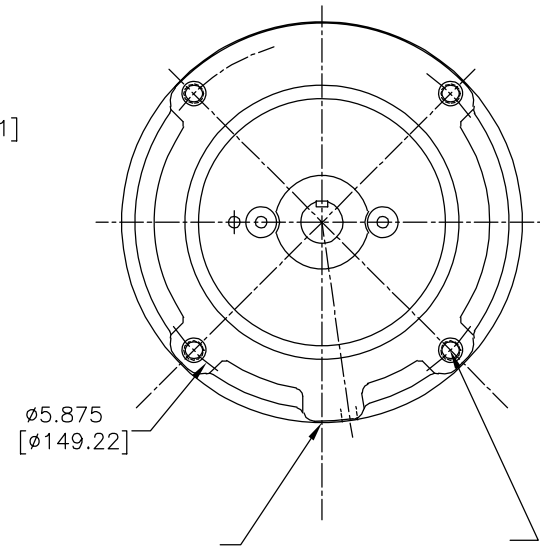
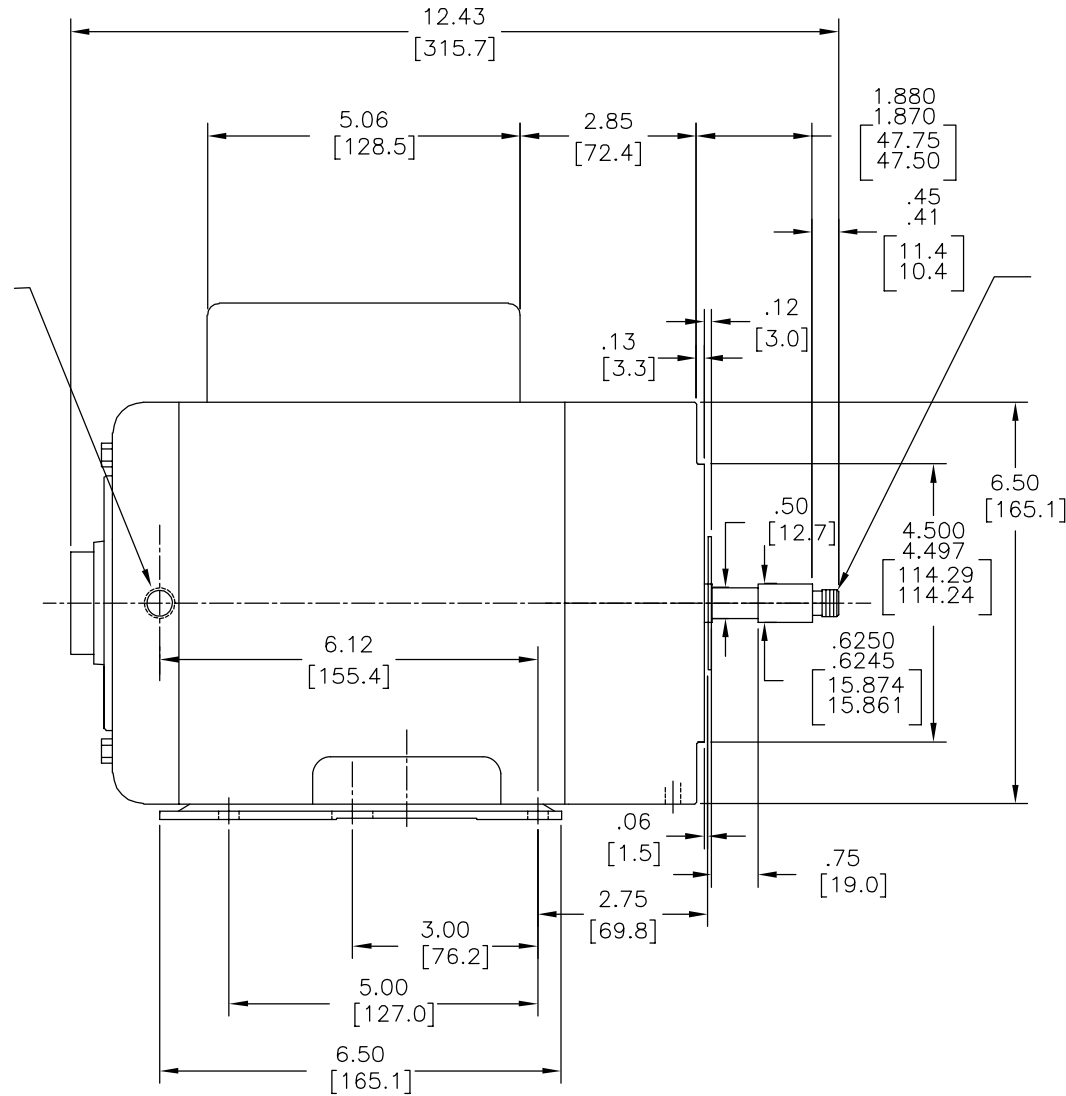
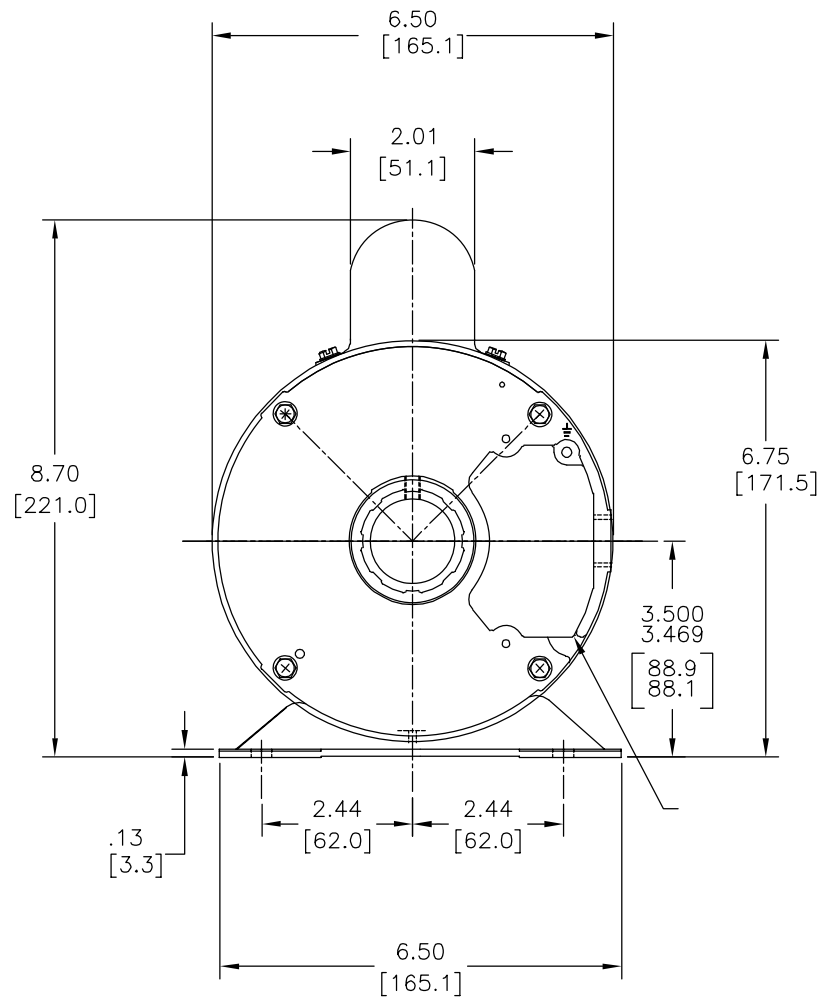
4

3

2

1

版本	ECO	编制	日期	批准	日期
B	0025366	J.M.Ramirez	04-13-2012	R.Rascon	04-13-2012



形位公差
□ 平面度
— 直线度
∠ 倾斜度
⊥ 垂直度
// 平行度
○ 圆度
⊘ 圆柱度
△ 面轮廓度
∩ 线轮廓度
↗ 圆跳动
⊕ 位置度
⊙ 同轴度
≡ 对称度

ASME Y14.5M 1994

除另有注明 尺寸公差如下:
英寸 X XX XXX XXXX
毫米 ±0.1 ±0.02 ±0.005 ±0.0005
毫米 ±0.5 ±0.13 ±0.013
角度 ±.50 度
清理毛刺和尖棱
英寸 .003-.015 毫米 0.1-0.4
内圆角
英寸 .020 毫米 0.5
表面粗糙度
英制 125 米制 3.2
米制尺寸显示在 []

绘图:	G.Rodriguez	05-16-2011
批准:	T.Reyes	05-16-2011
第三角投影		图纸格式发布日期 11-11-2011 图纸格式版本 G
机密: 本图纸及相关信息所有权归REGAL-BELOIT CORPORATION 未经REGAL-BELOIT CORPORATION书面授权, 不得泄露、 复制、传播或作其他用途。—版权所有		



名称	MODEL-CFHP-56FR OUTLINE	
图幅	C	图号 B584
比例	NONE	页号 1

4

3

2

1