

4

3

2

1

NOTES:

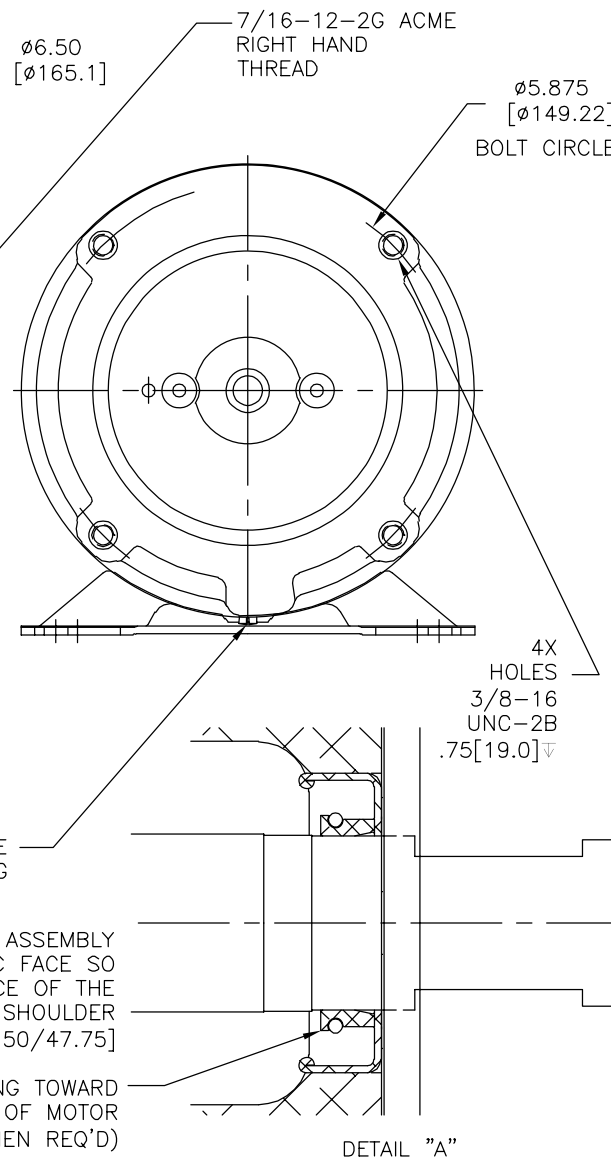
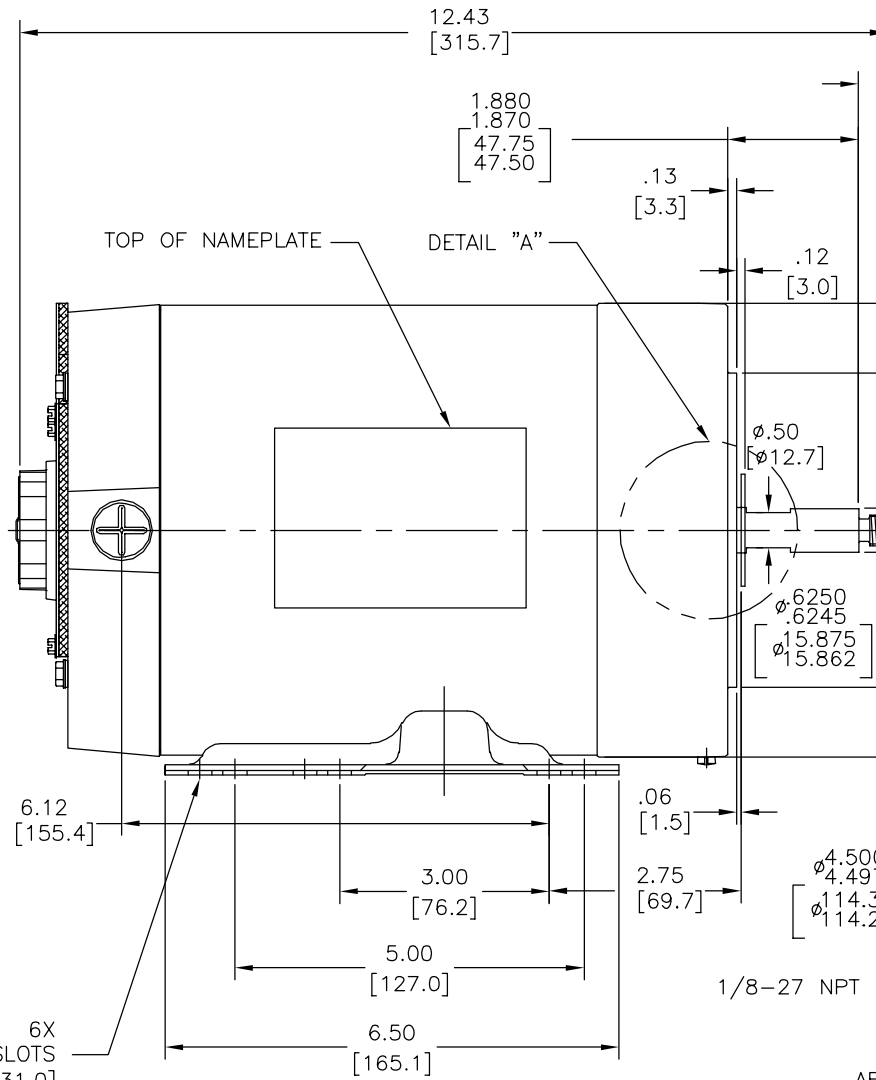
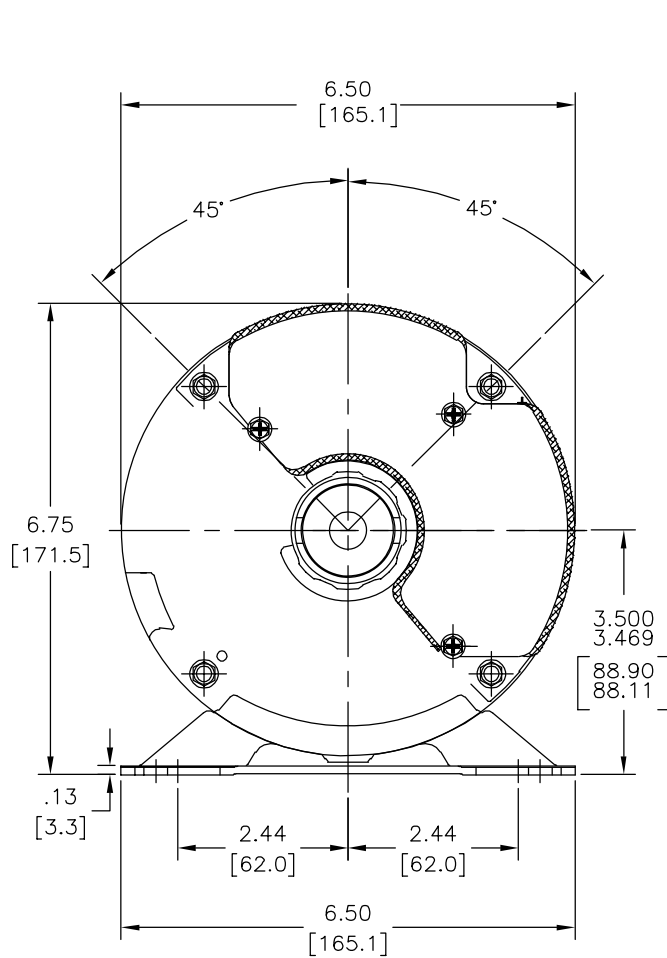
1. RABBIT DIAMETER IS CONCENTRIC WITH SHAFT ± WITHIN .004[.10] T.I.R.
2. FACE OF MOUNTING FLANGED IS PERPENDICULAR TO SHAFT ± .004[.10] T.I.R.
3. SHAFT RUNOUT NOT TO EXCEED .002[.05] T.I.R.
4. FOR RIGID BASE ONLY: THE 2 BOTTOM HOLES IN THE MOUNTING FLANGE ARE EQUIDISTANT FROM THE BOTTOM OF THE FEET WITHIN .030[.8]
5. ECCENTRICITY OF TREADED PORTION TO BE HELD WITH .004[.10] GAUGE READING WITH INDICATOR ON O.D. OF GROUND RING.

REV	ECO	REV BY	DATE	APPD	DATE
A	0025363	J.MENA	05-15-2012	H.SANCHEZ	05-15-2012

TYPE: SC
 FRAME: L56HCZ
 FORM: KHN

ALL DIMENSION SHOWN IN PARENTHESIS ARE REFERENCE DIMENSIONS. ALL OTHER DIMENSIONS ARE TOLERANCED PER THE FOLLOWING CHART UNLESS OTHERWISE SPECIFIED.

OVERALL LENGTH	= ±.055[1.40]
SHAFT EXT.	= ±.034[.86]
LEAD LENGTHS	= ±1.00[25.4]
EXTENDED THRUBOLTS	= ±.050[1.27]
ANGULAR DIMENSIONS	= ±2'



6X MOUNTING SLOTS
 .34 X 1.22[8.6 X 31.0]
 IN BASE

AFTER FINAL ASSEMBLY MACHINE NEMA C FACE SO THE DIMENSION FROM THE FACE OF THE CUSTOMER PILOT TO SHAFT SHOULDER IS 1.870/1.880[47.50/47.75]

SHAFT SEAL W/LIP FACING TOWARD OUTSIDE OF MOTOR (BOTH ENDS WHEN REQ'D)

GEOMETRIC CHARACTERISTICS & SYMBOLS

- ▭ FLATNESS
- STRAIGHTNESS
- ∠ ANGULARITY
- ⊥ PERPENDICULARITY (SQUARENESS)
- ∥ PARALLELISM
- ROUNDNESS (CIRCULARITY)
- ⊘ CYLINDRICITY
- △ PROFILE OF ANY SURFACE
- ⌒ PROFILE OF ANY LINE
- ↑ RUNOUT
- ⊕ TRUE POSITION
- ⊙ CONCENTRICITY
- = SYMMETRY

ASME Y14.5M 1994

UNLESS OTHERWISE SPECIFIED DIM. TOLERANCES ARE AS FOLLOWS:

INCH	±.1	±.02	±.005	±.0005
mm	±0.5	±0.13	±0.013	

ANG. ±.50 DEG
 REMOVE BURRS & BREAK SHARP EDGES:
 INCH .003-.015 mm 0.1-0.4
 CORNER FILLETS TO:
 INCH .020 mm 0.5
 MACHINE SURFACES:
 INCH 125 mm 3.2
 METRIC DIMS. SHOWN IN [BRACKETS]

DR BY:	J.MENA	05-15-2012
APPD:	S.WALLACE	05-15-2012
THIRD ANGLE PROJECTION		EDS DATE 11-11-2011 FORMAT REV G
CONFIDENTIAL: THIS DRAWING AND ITS INFORMATION ARE THE EXCLUSIVE AND CONFIDENTIAL PROPERTY OF REGAL-BELOIT CORPORATION AND ARE NOT TO BE DISCLOSED, DUPLICATED, DISTRIBUTED OR OTHERWISE USED WITHOUT THE WRITTEN CONSENT OF REGAL-BELOIT CORPORATION. -ALL RIGHTS RESERVED.		

DESCRIPTION MODEL-PFHP-56FR OUTLINE	
SIZE C	DWG NO B599
SCALE NONE	SHEET 1

4

3

2

1

4

3

2

1

NOTAS:

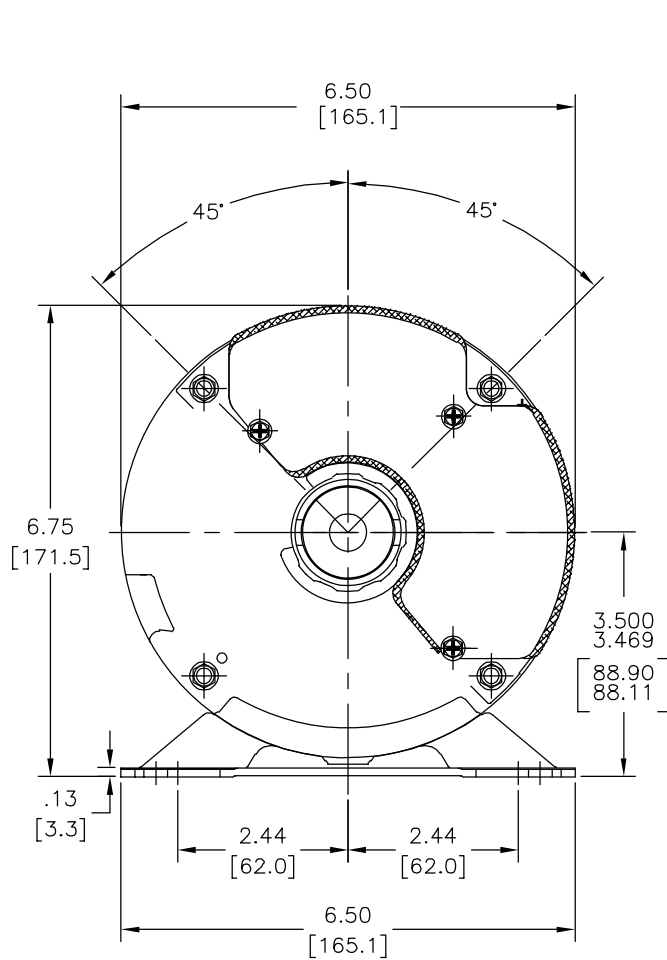
1. RECESO DEL DIAMETRO ES CONCENTRICO CON LA FLECHA ± ENTRE .004[.10] T.I.R.
2. EL BORDE DE LA CARA DEL MONTAJE ES PERPENDICULAR A LA FLECHA ± .004[.10] T.I.R.
3. LA OSCILACION DE LA FLECHA NO DEBE EXCEDER .002[.05] T.I.R.
4. SOLO PARA BASE RIGIDA: LOS 2 BARRENOS DEL BORDE INFERIOR DEL MONTAJE SON EQUIDISTANTES DE EL FONDO DEL PIE ENTRE .030[.8]
5. EXCENTRICIDAD DE LA PORCION DE LA ROSCA ESTA SOSTENIDA CON UN INDICADOR .004[.10] LECTURA CON INDICADOR EN DIAMETRO EXTERIOR DE ANILLO A TIERRA.

REVISION:	ECO	REVISADO POR:	FECHA:	APROBADO POR:	FECHA:
A	0025363	J.MENA	05-15-2012	H.SANCHEZ	05-15-2012

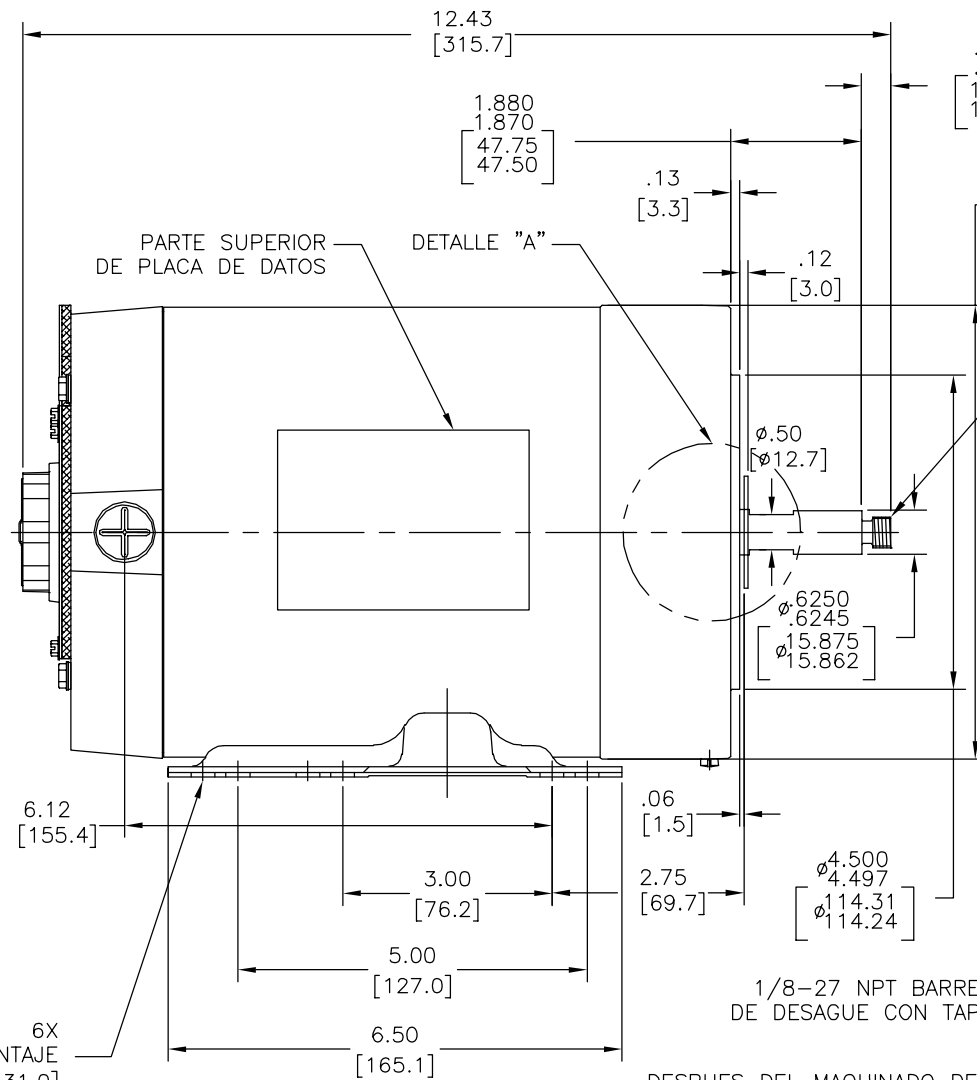
TIPO: CS
CARCAZA: L56HCZ
FORM: KHN

TODAS LAS DIMENSIONES MOSTRADAS EN PARENTESIS SON DE REFERENCIA, EL RESTO LLEVAN TOLERANCIA SEGUN LA SIGUIENTE TABLA, A MENOS QUE OTRA COSA SEA ESPECIFICADA.

DIMENSION TOTAL	= ±.055[1.40]
EXTENSION DE FLECHA	= ±.034[.86]
LONGITUD DE CALES	= ±1.00[25.4]
TORNILLOS PASADOS	= ±.050[1.27]
DIMENSIONES ANGULARES	= ±2'

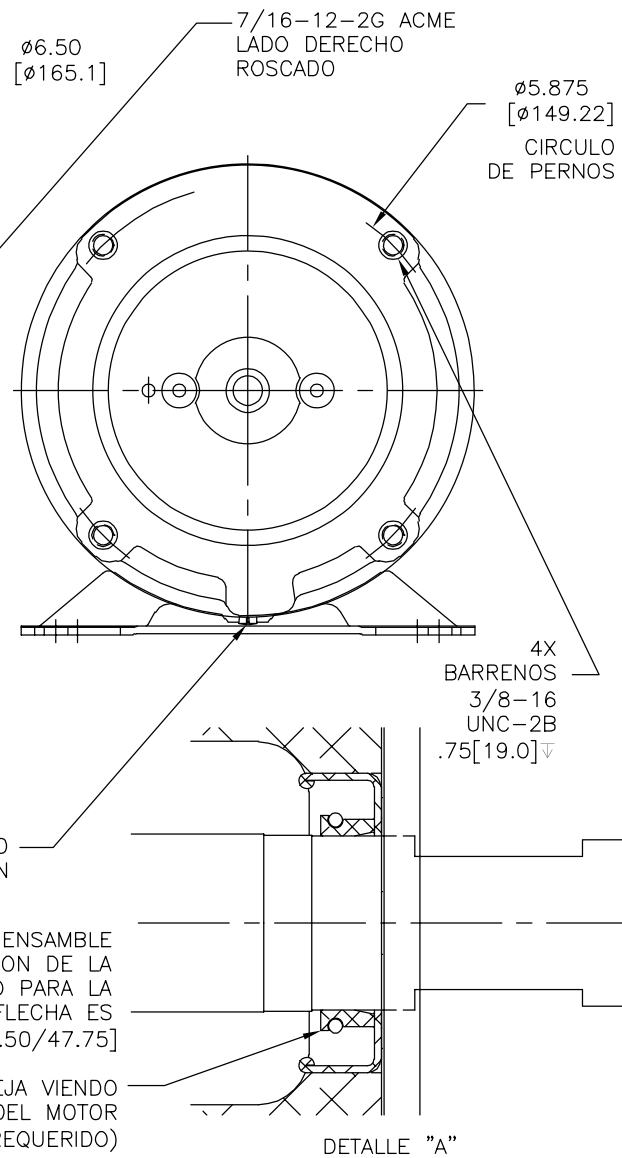


6X RANURAS DE MONTAJE .34 X 1.22[8.6 X 31.0] EN BASE



DESPUES DEL MAQUINADO DEL ENSAMBLE FINAL NEMA C LA DIMENSION DE LA CARA DE EL CLIENTE PILOTO PARA LA HOMBRETA DE LA FLECHA ES 1.870/1.880[47.50/47.75]

SELLO DE LA FLECHA CON CEJA VIENDO HACIA AFUERA DEL MOTOR (AMBOS EXTREMOS CUANDO SEA REQUERIDO)



DETALLE "A"

CARACTERISTICAS DE GEOMETRIA Y SIMBOLOS ▽ PLANICIDAD — RECTITUD ∠ ANGULARIDAD ⊥ PERPENDICULARIDAD (A ESCUADRA) // PARALELISMO ○ REDONDEZ (CIRCULARIDAD) ∅ CILINDRICIDAD △ PERFIL DE CUALQUIER SUPERFICIE ∩ PERFIL DE CUALQUIER LINEA ↑ VARIACION ⊕ POSICION REAL ⊙ CONCENTRICIDAD = SIMETRIA	A MENOS QUE SE ESPECIFIQUE DE OTRA MANERA, LAS TOLERANCIAS DE LAS DIMS; SON LAS SIGUIENTES: PULG ±.1 ±.02 ±.005 ±.0005 mm ±0.5 ±0.13 ±0.013 ANG. ±.50 GRADOS ELIMINAR REBABAS Y ORILLAS FILOSAS DEL BORDE. PULG .003-.015 mm 0.1-0.4 FILETEAR ESQUINA: PULG .020 mm 0.5 MAQUINAR SUPERFICIES PULG 125 mm 3.2
---	--

ASME Y14.5M 1994

DIMS METRICAS MOSTRADAS [PARENTESIS]

DIBUJADO POR:	J.MENA	05-15-2012
APROBADO POR:	S.WALLACE	05-15-2012
TERCER ANGULO DE PROYECCION		FECHA EDS: 11-11-2011 REV. FORMATO: G
CONFIDENCIAL: ESTE DIBUJO Y SU INFORMACION SON PROPIEDAD DE USO EXCLUSIVO Y CONFIDENCIAL DE REGAL-BELOIT CORPORATION. Y NO DEBERAN SER REVELADOS, DUPLICADOS, DISTRIBUIDOS O USARSE DE OTRA MANERA SIN EL CONSENTIMIENTO ESCRITO DE REGAL-BELOIT CORPORATION. -TODOS LOS DERECHOS RESERVADOS.		

DESCRIPCION: MODEL-PFHP-56FR OUTLINE	
TAMAÑO: C	NUMERO DE DIBUJO: B599
ESCALA: NONE	HOJA: 1

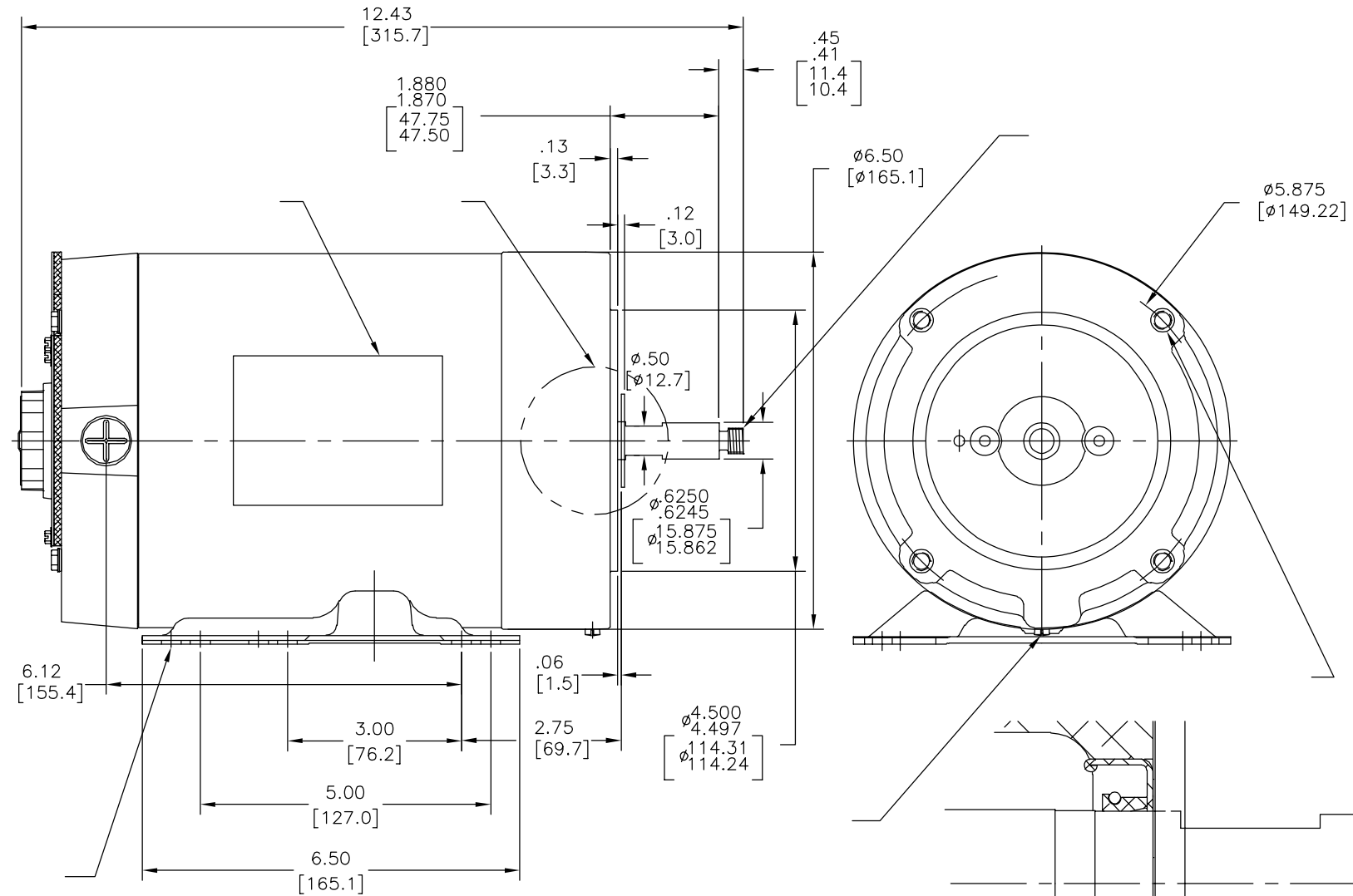
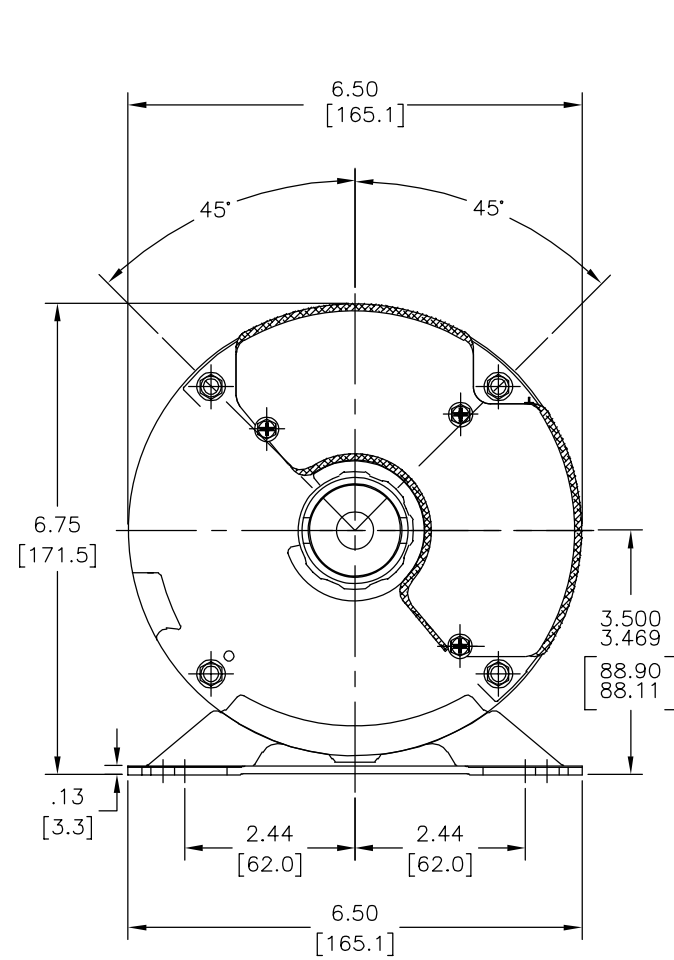
4

3

2

1

版本	ECO	编制	日期	批准	日期
A	0025363	J.MENA	05-15-2012	H.SANCHEZ	05-15-2012



- 形位公差
- 平面度
- 直线度
- ∠ 倾斜度
- ⊥ 垂直度
- ∥ 平行度
- 圆度
- ⊘ 圆柱度
- ⌒ 面轮廓度
- 线轮廓度
- ↗ 圆跳动
- ⊕ 位置度
- ⊙ 同轴度
- ≡ 对称度

ASME Y14.5M 1994

除另有注明
尺寸公差如下:
英寸 X XX XXX XXXX
毫米 ±.1 ±.02 ±.005 ±.0005
毫米 ±0.5 ±0.13 ±0.013
角度 ±.50 度
清理毛刺和尖棱
英寸 .003-.015 毫米 0.1-0.4
内圆角
英寸 .020 毫米 0.5
表面粗糙度
英制 125 米制 3.2
米制尺寸显示在 []

绘图:	J.MENA	05-15-2012
批准:	S.WALLACE	05-15-2012
第三角投影		图纸格式发布日期 11-11-2011 图纸格式版本 G
机密: 本图纸及相关信息所有权归REGAL-BELOIT CORPORATION。未经REGAL-BELOIT CORPORATION书面授权, 不得泄露、复制、传播或作其他用途。--版权所有		



名称	MODEL-PFHP-56FR OUTLINE	
图幅	C	图号 B599
比例	NONE	页号 1