

4

3

2

1

总技术要求:

轴跳动: .001 [.03] / 1 [25.4] 外伸轴

轴承: 球轴承

安装位置: 转轴朝下

电气数据:

过载保护: 自动复位 (SENSATA 7AM 304)

引线: 18# (美制标准), 厚.03 [.8] XLP 125° C 绝缘

铭牌数据

外部数据线

性能曲线编号

转矩在 10750 RPM @ 25° C

批准样品

UL部件

CSA

REGAL-BELOIT CORPORATION (RBC) 在个别领域为客户提供技术支持。鉴于 RBC 未收到任何涉及电机使用和应用环境的数据, 电机的适用性由客户自己决定。

未注公差尺寸仅供参考。

ASME Y14.5M 1994

版本

ECO

编制

日期

批准

日期

E

ECO-0028126

jrupert

10-25-2012

jrupert

10-25-2012

铭牌顶部

2X .43 [11.0]

.71 [18.0]

2.75 [69.8]

6.99 [177.5]

12.49 [317.2]

5.50 [139.7]

耐热标贴顶部

警告标贴顶部

抛油圈

4.41 [112.0] 有效扁伸

3.78 [96.1]

3.85 [97.8]

.59 [15.1]

2.31 [58.7]

Ø5.70 [Ø144.8] MAX.

Ø7.50 [Ø190.5]

4.78 [121.5]

3.12 [79.4]

红 (1)

5.0/7.0 [127/178]

.50 [12.7] 剥皮

红 (2)

5.0/7.0 [127/178]

.50 [12.7] 剥皮

红 (3)

5.0/7.0 [127/178]

.50 [12.7] 剥皮

黄 (4)

5.0/7.0 [127/178]

.50 [12.7] 剥皮

黄 (5)

5.0/7.0 [127/178]

.50 [12.7] 剥皮

黄 (6)

5.0/7.0 [127/178]

.50 [12.7] 剥皮

蓝 (7)

5.0/7.0 [127/178]

.50 [12.7] 剥皮

颜色

长度

端子或剥线长度

无引线端机壳

开放

无引线端端盖

开放

有引线端机壳

密封

有引线端端盖

开放

密封性

用户

DISTRIBUTION SERVICE

名称

MODEL-RFHP-48FR OUTLINE

图幅

C

图号

FC1066F

比例

NONE

页号

1

形状公差

平面度

直线度

倾斜度

垂直度

平行度

圆度

圆柱度

面轮廓度

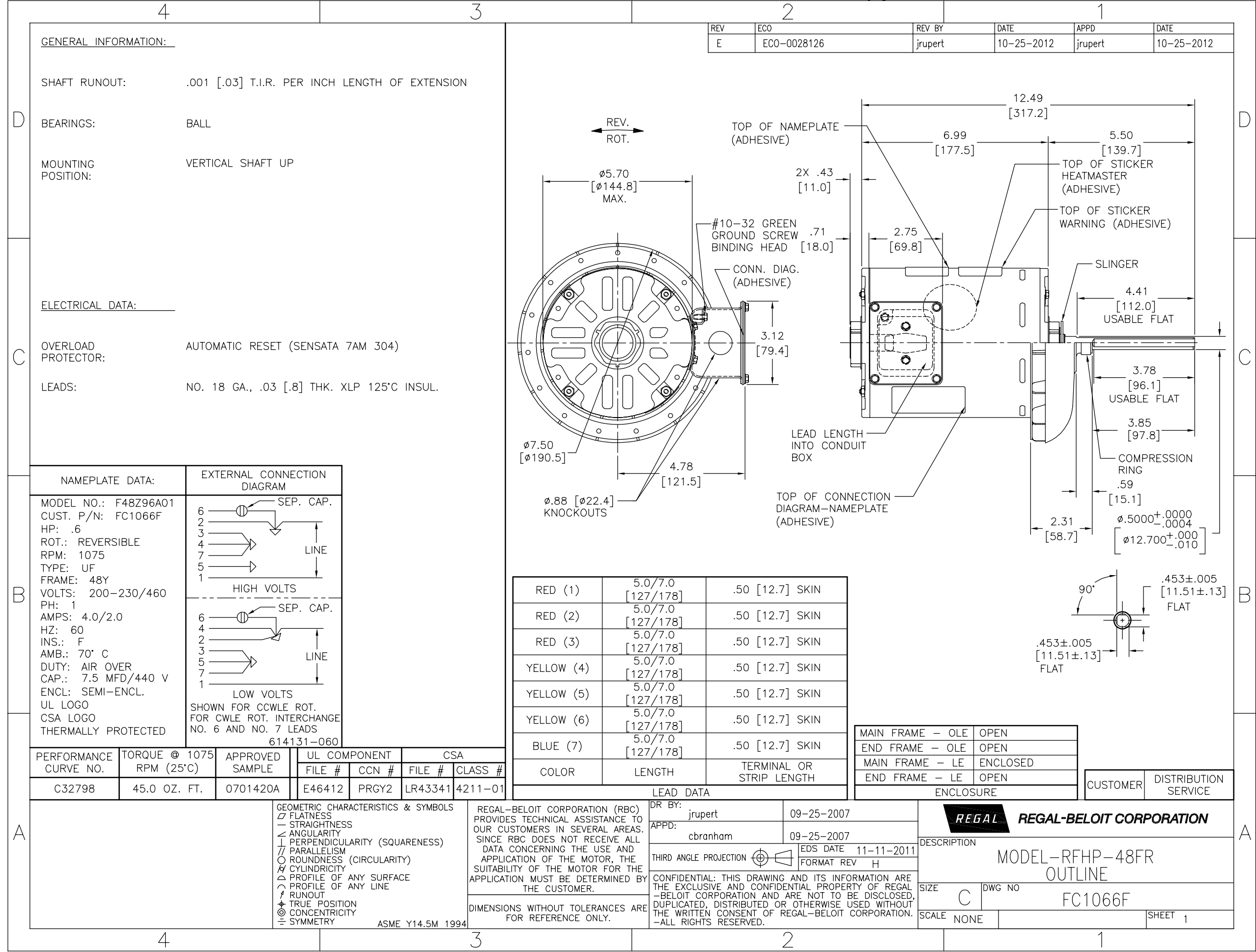
线轮廓度

圆跳动


位置度

同轴度

对称度



REVISION:	ECO	REVISADO POR:	FECHA:	APROBADO POR:	FECHA:
E	ECO-0028126	jrupert	10-25-2012	jrupert	10-25-2012

 REGAL-BELOIT CORPORATION		
DESCRIPCION:		
<p style="text-align: center;">MODEL-RFHP-48FR OUTLINE</p>		
TAMAÑO:	NUMERO DE DIBUJO:	
C	FC1066F	
ESCALA:	NONE	HOJA: 1

