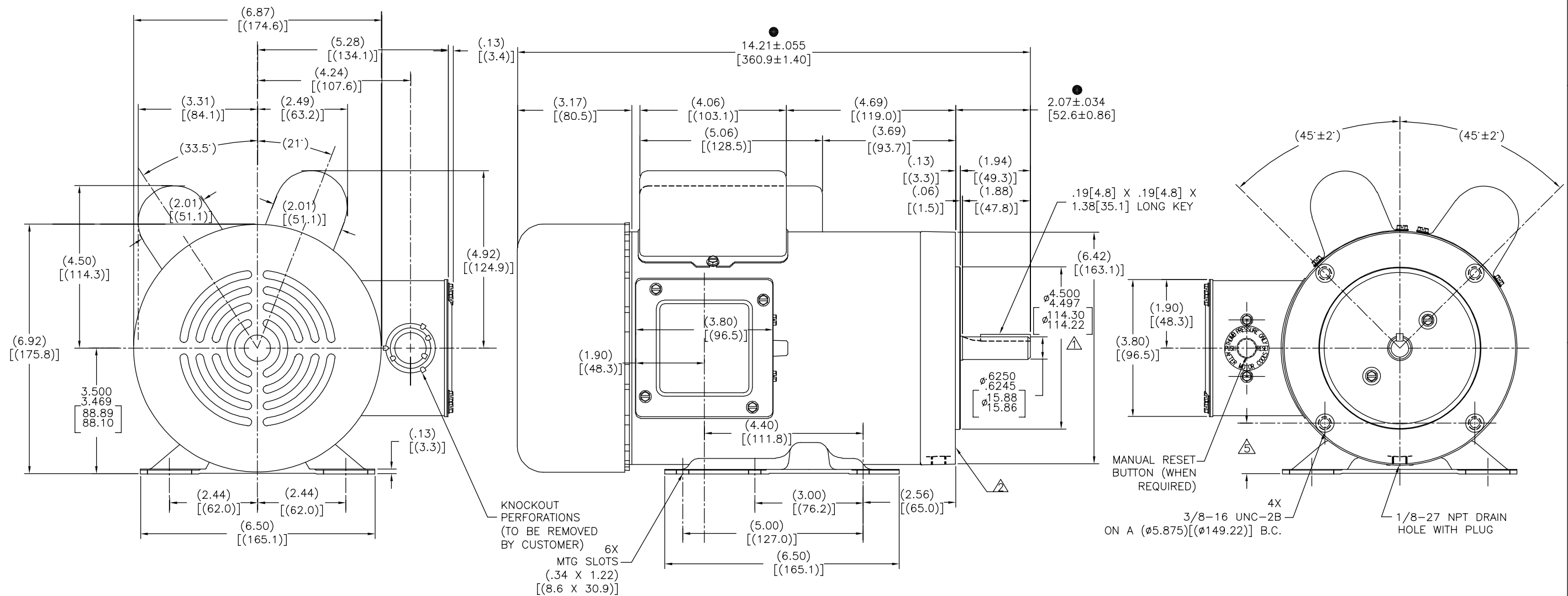


REV	ECO	REV BY	DATE	APPD	DATE
B	0025368	B.ZHAO	04-18-2012	B.SHEN	04-18-2012



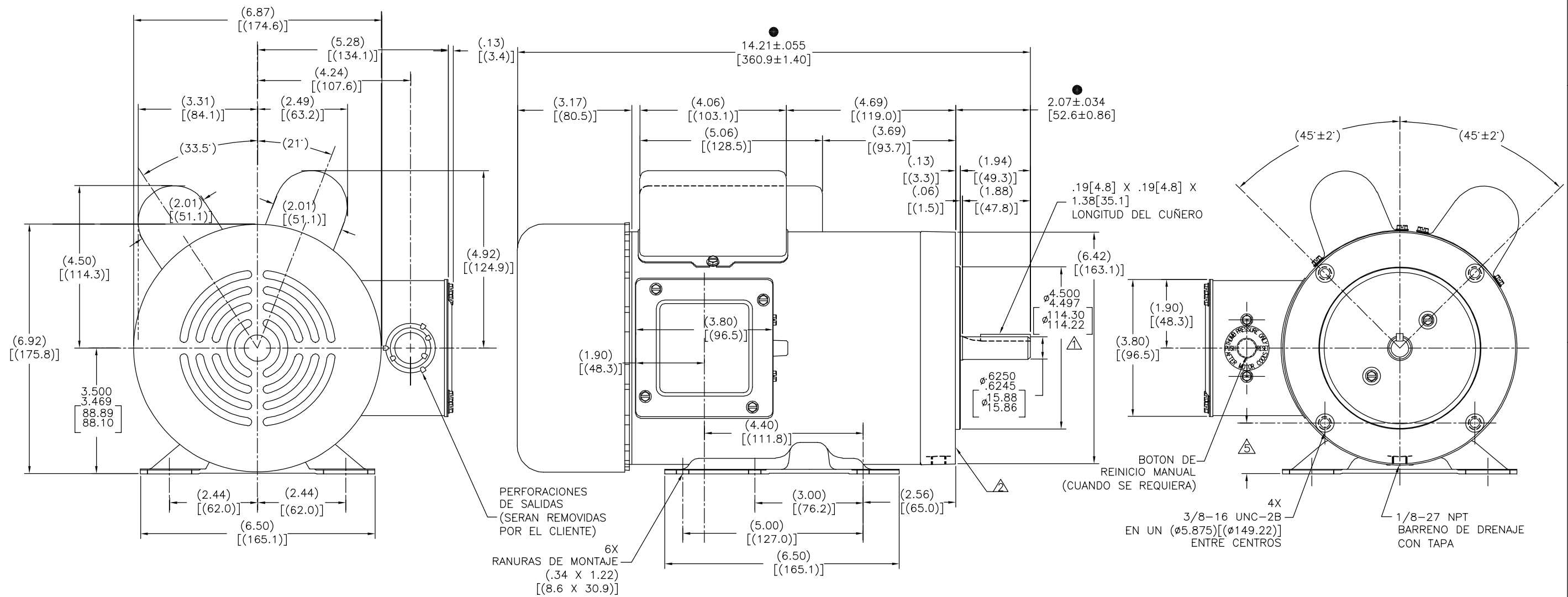
NOTES:

- 1. PILOT DIAMETER IS CONCENTRIC WITH SHAFT CENTERLINE WITHIN .004[.10] T.I.R.
- 2. FACE OF MOUNTING FLANGE IS PERPENDICULAR TO SHAFT CENTERLINE WITHIN .004[.10] T.I.R.
- 3. SHAFT RUNOUT NOT TO EXCEED .002[.05] T.I.R.
- 4. ENDPLAY NOT TO EXCEED .010[.25] MEASURED WITH NO THRUST.
- 5. THE 2 BOTTOM HOLES IN THE MTG FLANGE ARE PARALLEL FROM THE BOTTOM OF THE FEET WITHIN .030[.76]
- 6. ALL DIMENSIONS SHOWN IN PARENTHESIS ARE REFERENCE DIMENSIONS.

● = CRITICAL DIMENSION

GEOMETRIC CHARACTERISTICS & SYMBOLS ▭ FLATNESS — STRAIGHTNESS ∠ ANGULARITY ⊥ PERPENDICULARITY (SQUARENESS) // PARALLELISM ○ ROUNDNESS (CIRCULARITY) Ⓞ CYLINDRICITY △ PROFILE OF ANY SURFACE ~ PROFILE OF ANY LINE ↗ RUNOUT ⊕ TRUE POSITION ⊙ CONCENTRICITY = SYMMETRY	UNLESS OTHERWISE SPECIFIED DIM. TOLERANCES ARE AS FOLLOWS: INCH .1 ±.02 ±.005 ±.0005 mm ±0.5 ±0.13 ±0.013 ANG. ±.50 DEG REMOVE BURRS & BREAK SHARP EDGES: INCH .003-.015 mm 0.1-0.4 CORNER FILLETS TO: INCH .020 mm 0.5 MACHINE SURFACES: INCH 125 mm 3.2	DR BY: Teresita R.	06-24-2008	ORIGINATOR: REGAL-BELOIT CORPORATION DESCRIPTION: 0056 BB TEFC RIGID BASE SIZE: D SCALE: NONE
		APPD: M.Arguelles THIRD ANGLE PROJECTION	06-24-2008 EDS DATE 11-11-2011 FORMAT REV G	

REVISION:	ECO	REVISADO POR:	B.ZHAO	FECHA:	04-18-2012	APROBADO POR:	B.SHEN	FECHA:	04-18-2012
B	0025368								

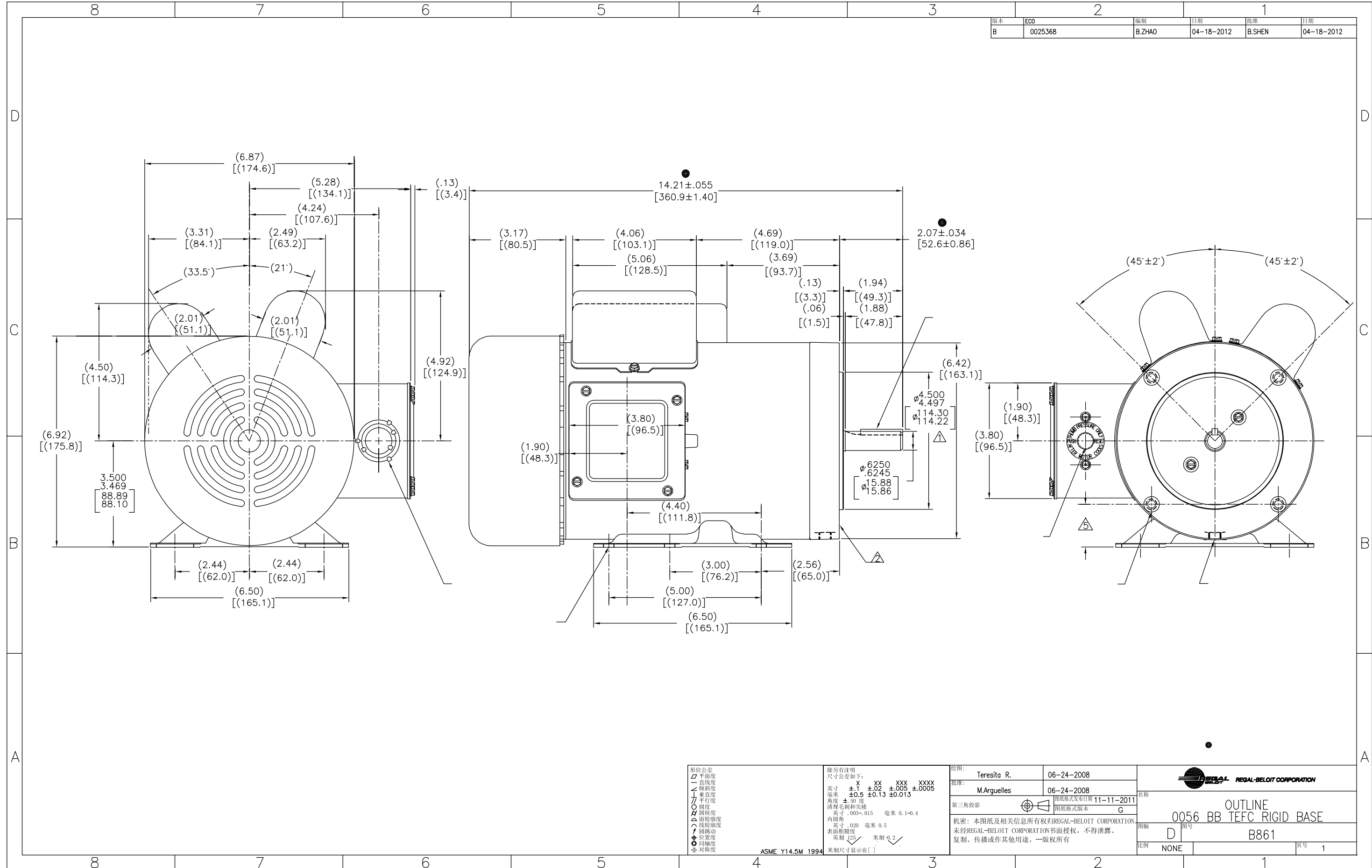


NOTAS:

- EL DIAMETRO PILOTO ES CONCENTRICO CON LA LINEA DE CENTRO DE LA FLECHA DENTRO DE .004[.10] L.T.I.
- EL BORDE DE LA CARA DE MONTAJE ES PERPENDICULAR A LA LINEA DE CENTRO DE LA FLECHA EN .004[.10] L.T.I.
- EL OSCILAMIENTO DE LA FLECHA NO EXCEDERA DE LA FLECHA .002[.05] L.T.I.
- EL JUEGO AXIAL NO EXCEDERA DE .010[.25] MEDIDA SIN EMPUJE
- LOS 2 BARRENOS INFERIORES EN LA CARA DE MONTAJE SON PARALELOS DESDE LA PARTE BAJA DE LA BASE DENTRO DE .030[.76]
- TODAS LAS DIMENSIONES MOSTRADAS EN PARENTESIS SON DIMENSIONES DE REFERENCIA.

● = DIMENSION CRITICA

CARACTERISTICAS DE GEOMETRIA Y SIMBOLOS: ▽ PLANICIDAD — RECTITUD ∠ ANGULARIDAD ⊥ PERPENDICULARIDAD (A ESCUADRA) // PARALELISMO ○ REDONDEZ (CIRCULARIDAD) R CILINDRICIDAD △ PERFIL DE CUALQUIER SUPERFICIE ∩ PERFIL DE CUALQUIER LINEA * VARIACION + POSICION REAL ⊙ CONCENTRICIDAD = SIMETRIA	A MENOS QUE SE ESPECIFIQUE DE OTRA MANERA, LAS TOLERANCIAS DE LAS DIMS. SON LAS SIGUIENTES: PULG ±.1 .02 ±.005 ±.0005 mm ±0.5 ±0.13 ±0.013 ANG. ±.50 GRADOS ELIMINAR REBABAS Y ORILLAS FILOSAS DEL BORDE. PULG .003-.015 mm 0.1-0.4 FILETEAR ESQUINA: PULG .020 mm 0.5 MAQUINAR SUPERFICIES PULG 125 mm 3.2 DIMS METRICAS MOSTRADAS [PARENTESIS]	DIBUJADO POR: Teresita R.	06-24-2008	DESCRIPCION: 0056 BB TEFC RIGID BASE TAMANO: D NUMERO DE DIBUJO: B861 ESCALA: NONE
		APROBADO POR: M.Arguelles	06-24-2008	



版本	ECO	编制	日期	批准	日期
B	0025368	B.ZHAO	04-18-2012	B.SHEN	04-18-2012

形位公差 D 平面度 直线度 倾斜度 垂直度 平行度 圆度 圆柱度 面轮廓度 线轮廓度 圆跳动 位置度 同轴度 对称度	除另有注明 尺寸公差如下: 英寸 X XX XXX XXXX 毫米 ±.1 ±.02 ±.005 ±.0005 角度 ±.50 度 清理毛刺和尖棱 英寸 .003-.015 毫米 0.1-0.4 内圆角 英寸 .020 毫米 0.5 表面粗糙度 英制 125 米制 3.2	绘图: Teresita R. 批准: M.Arguelles 第三角投影	06-24-2008 06-24-2008 11-11-2011 G	名称 0056 BB TEFC RIGID BASE 图号 B861 比例 NONE 页号 1
	ASME Y14.5M 1994 米制尺寸显示在 []	机密: 本图纸及相关信息所有权归REGAL-BELOIT CORPORATION. 未经REGAL-BELOIT CORPORATION书面授权, 不得泄露、 复制、传播或作其他用途。一版权所有	名称 0056 BB TEFC RIGID BASE 图号 B861 比例 NONE 页号 1	
	图例: 图例格式发布日期 11-11-2011 图例格式版本 G	名称 0056 BB TEFC RIGID BASE 图号 B861 比例 NONE 页号 1		