

4

3

2

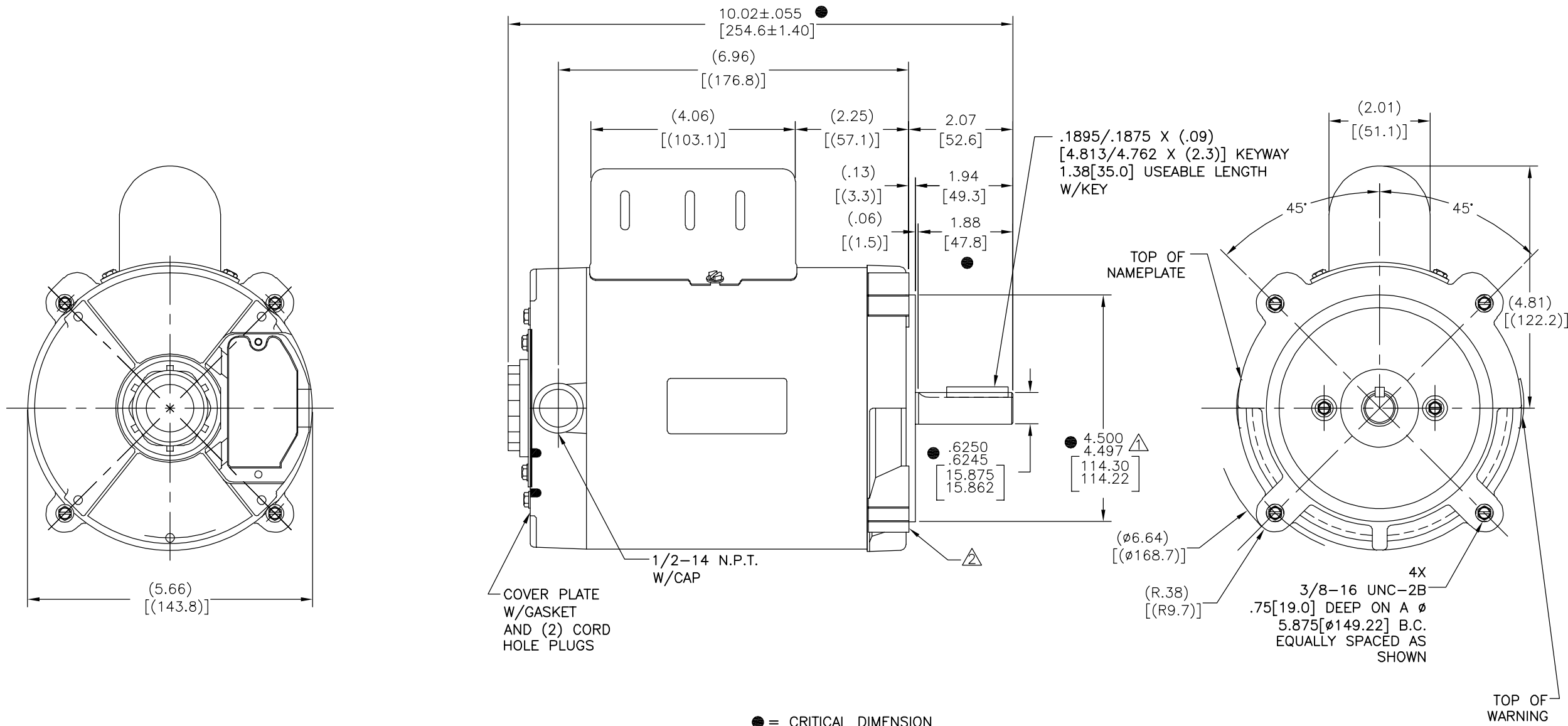
1

REV	ECO	REV BY	DATE	APPD	DATE
D	0025577	H.ZHANG	04-24-2012	B.SHEN	04-24-2012

- $\Delta$  PILOT DIAMETER IS CONCENTRIC WITH SHAFT CENTERLINE WITHIN .004[.10] T.I.R.
- $\Delta$  FACE OF MOUNTING FLANGE IS PERPENDICULAR TO SHAFT CENTERLINE WITHIN .004[.10]T.I.R.
- 3 SHAFT RUNOUT NOT TO EXCEED .002[.05]T.I.R.

ALL DIMENSIONS SHOWN IN PARENTHESIS ARE REFERENCE DIMENSIONS. ALL OTHER DIMENSIONS ARE TOLERANCED PER THE FOLLOWING CHART UNLESS OTHERWISE SPECIFIED.

SHAFT EXT. =  $\pm 0.034$ [.86]  
 LEADS LENGTHS =  $\pm 1.00$ [25.4]  
 EXTENDED THRU-BOLTS =  $\pm 0.050$ [12.7]  
 ANGULAR DIMS. =  $\pm 2'$



● = CRITICAL DIMENSION

GEOMETRIC CHARACTERISTICS & SYMBOLS	
$\square$	FLATNESS
—	STRAIGHTNESS
$\sphericalangle$	ANGULARITY
$\perp$	PERPENDICULARITY (SQUARENESS)
$\parallel$	PARALLELISM
$\bigcirc$	ROUNDNESS (CIRCULARITY)
$\oslash$	ROUNDNESS (CIRCULARITY)
$\text{---}$	CYLINDRICITY
$\Delta$	PROFILE OF ANY SURFACE
$\sim$	PROFILE OF ANY LINE
$\uparrow$	RUNOUT
$\oplus$	TRUE POSITION
$\odot$	CONCENTRICITY
$\equiv$	SYMMETRY

UNLESS OTHERWISE SPECIFIED DIM. TOLERANCES ARE AS FOLLOWS:	
INCH	$\pm .1$ $\pm .02$ $\pm .005$ $\pm .0005$
mm	$\pm 0.5$ $\pm 0.13$ $\pm 0.013$
ANG.	$\pm .50$ DEG
REMOVE BURRS & BREAK SHARP EDGES: INCH .003-.015 mm 0.1-0.4	
CORNER FILLETS TO: INCH .020 mm 0.5	
MACHINE SURFACES: INCH $\sqrt{125}$ mm 3.2	
METRIC DIMS. SHOWN IN [BRACKETS]	

DR BY:	Samuel Jiménez M.	03-31-2009
APPD:	Stephanie Bowling	03-31-2009
THIRD ANGLE PROJECTION	$\oplus$	EDS DATE 11-11-2011 FORMAT REV G
CONFIDENTIAL: THIS DRAWING AND ITS INFORMATION ARE THE EXCLUSIVE AND CONFIDENTIAL PROPERTY OF REGAL-BELOIT CORPORATION AND ARE NOT TO BE DISCLOSED, DUPLICATED, DISTRIBUTED OR OTHERWISE USED WITHOUT THE WRITTEN CONSENT OF REGAL-BELOIT CORPORATION. -ALL RIGHTS RESERVED.		

DESCRIPTION	
OUTLINE	
SIZE	DWG NO
C	C153L
SCALE	SHEET
NONE	1

4

3

2

1

4

3

2

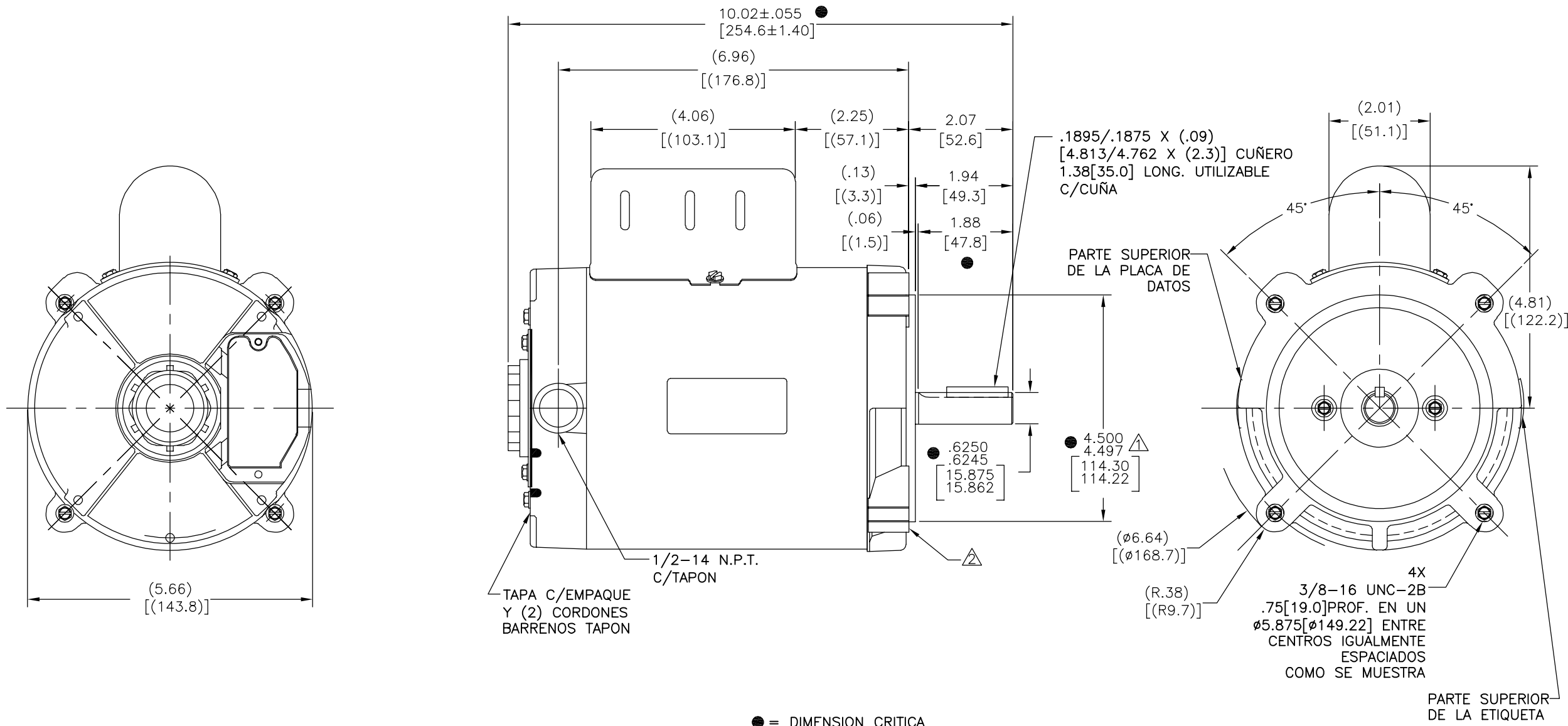
1

REVISION:	ECO	REVISADO POR:	FECHA:	APROBADO POR:	FECHA:
D	0025577	H.ZHANG	04-24-2012	B.SHEN	04-24-2012

- $\Delta$  DIAMETRO PILOTO ES CONCENTRICO CON LA LINEA DE CENTROS DE LA FLECHA DENTRO DE .004[.10] L.T.I.
- $\Delta$  EL BORDE DE LA CARA DE MONTAJE ES PERPENDICULAR A LA LINEA DE CENTROS DE LA FLECHA DENTRO DE .004[.10] L.T.I.
- 3 LA OSCILACION MAXIMA DE LA FLECHA NO DEBE EXCEDER .002[.05] L.T.I.

TODAS LAS DIMENSIONES MOSTRADAS EN PARENTESIS SON DIMENSIONES DE REFERENCIA. TODAS LAS OTRAS DIMENSIONES ESTAN TOLERANCIADAS DE ACUERDO A LA SIGUIENTE TABLA A MENOS QUE SE ESPECIFIQUE OTRA COSA.

EXT. DE FLECHA =  $\pm 0.034$ [.86]  
 LONG. DE CABLES =  $\pm 1.00$ [25.4]  
 PERNOS PASADOS EXTENDIDOS =  $\pm 0.050$ [12.7]  
 DIMS. ANGULARES =  $\pm 2'$



● = DIMENSION CRITICA

CARACTERISTICAS DE GEOMETRIA Y SIMBOLOS	
$\square$	PLANICIDAD
-	RECTITUD
$\sphericalangle$	ANGULARIDAD
$\perp$	PERPENDICULARIDAD (A ESCUADRA)
//	PARALELISMO
$\bigcirc$	REDONDEZ (CIRCULARIDAD)
$\oslash$	CILINDRICIDAD
$\triangle$	PERFIL DE CUALQUIER SUPERFICIE
$\nabla$	PERFIL DE CUALQUIER LINEA
$\updownarrow$	VARIACION
$\oplus$	POSICION REAL
$\odot$	CONCENTRICIDAD
$\equiv$	SIMETRIA

A MENOS QUE SE ESPECIFIQUE DE OTRA MANERA, LAS TOLERANCIAS DE LAS DIMS; SON LAS SIGUIENTES:	
PULG	$\pm 0.1 \pm 0.02 \pm 0.005 \pm 0.0005$
mm	$\pm 0.5 \pm 0.13 \pm 0.013$
ANG.	$\pm 50$ GRADOS
ELIMINAR REBABAS Y ORILLAS FILOSAS DEL BORDE.	
PULG	$.003-.015$ mm 0.1-0.4
FILETEAR ESQUINA:	PULG .020 mm 0.5
MAQUINAR SUPERFICIES	PULG 125 mm 3.2
DIMS METRICAS MOSTRADAS [PARENTESIS]	

DIBUJADO POR:	Samuel Jiménez M.	03-31-2009
APROBADO POR:	Stephanie Bowling	03-31-2009
TERCER ANGULO DE PROYECCION	$\oplus$	FECHA EDS: 11-11-2011
CONFIDENCIAL: ESTE DIBUJO Y SU INFORMACION SON PROPIEDAD DE USO EXCLUSIVO Y CONFIDENCIAL DE REGAL-BELOIT CORPORATION. Y NO DEBERAN SER REVELADOS, DUPLICADOS, DISTRIBUIDOS O USARSE DE OTRA MANERA SIN EL CONSENTIMIENTO ESCRITO DE REGAL-BELOIT CORPORATION. -TODOS LOS DERECHOS RESERVADOS.	REV. FORMATO: G	

DESCRIPCION: OUTLINE	
TAMAÑO: C	NUMERO DE DIBUJO: C153L
ESCALA: NONE	HOJA: 1

4

3

2

1

4

3

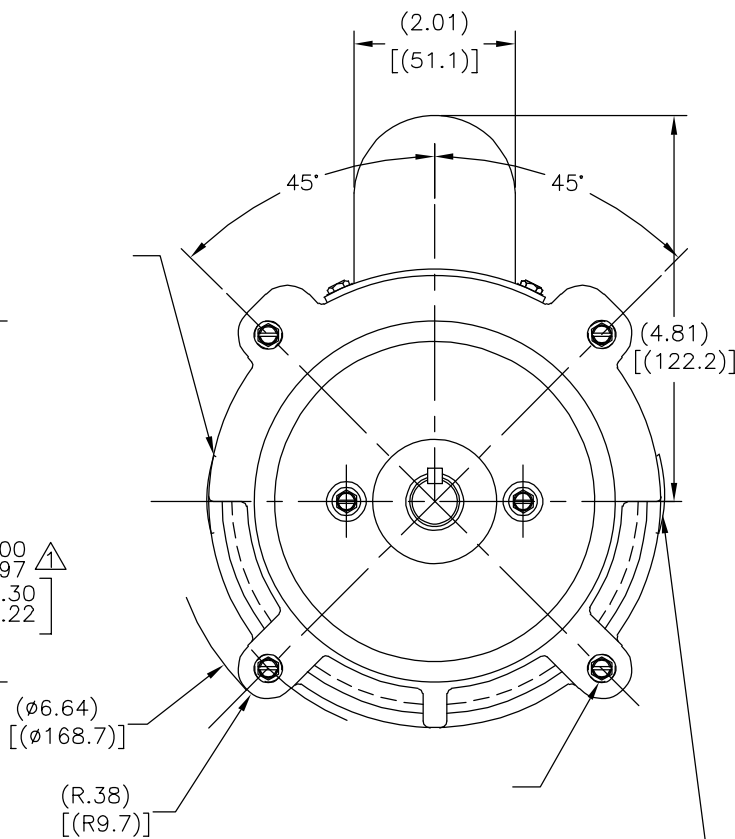
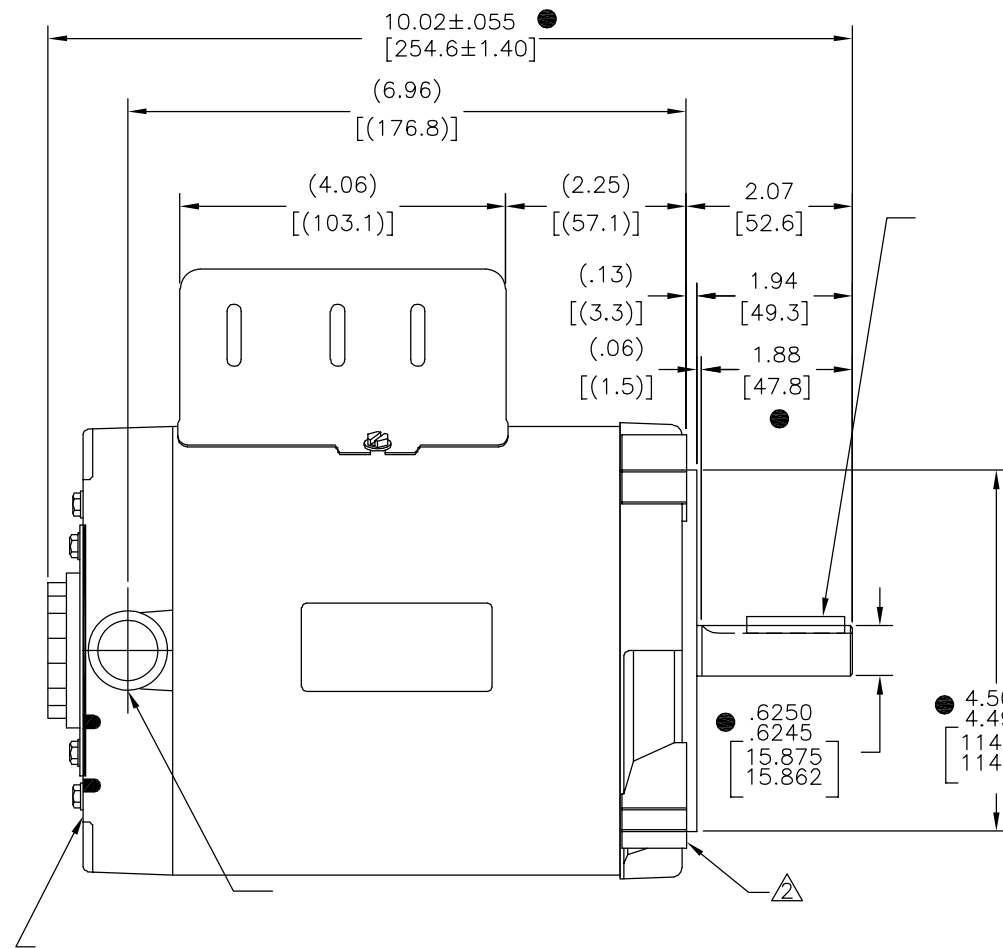
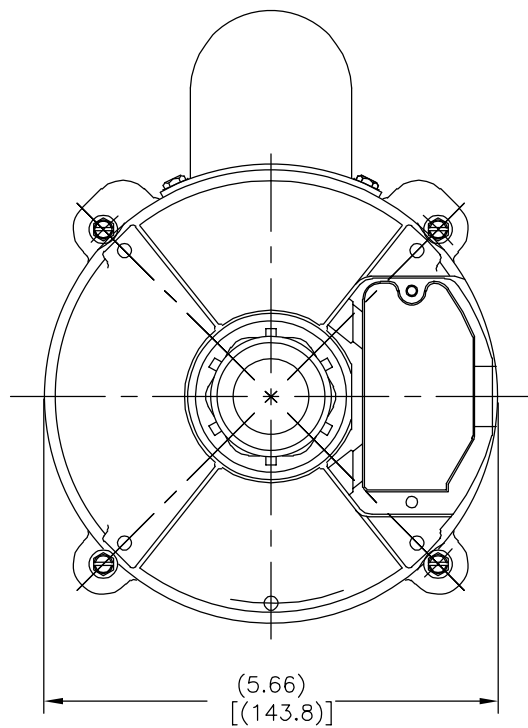
2

1

版本	ECO	编制	日期	批准	日期
D	0025577	H.ZHANG	04-24-2012	B.SHEN	04-24-2012

- △
- △
- 

- = ±.034[.86]
- = ±1.00[25.4]
- = ±.050[12.7]
- = ±2°



- 形位公差
- 平面度
- 直线度
- ∠ 倾斜度
- ⊥ 垂直度
- // 平行度
- 圆度
- ⊙ 圆柱度
- ∩ 面轮廓度
- ∩ 线轮廓度
- ∩ 圆跳动
- ⊕ 位置度
- ⊙ 同轴度
- ≡ 对称度

ASME Y14.5M 1994

除另有注明  
尺寸公差如下:  
英寸 X XX XXX XXXX  
毫米 ±.1 ±.02 ±.005 ±.0005  
±0.5 ±0.13 ±0.013  
角度 ±.50 度  
清理毛刺和尖棱  
英寸 .003-.015 毫米 0.1-0.4  
内圆角  
英寸 .020 毫米 0.5  
表面粗糙度  
英制 125 米制 3.2  
米制尺寸显示在 [ ]

绘图:	Samuel Jiménez M.	03-31-2009
批准:	Stephanie Bowling	03-31-2009
第三角投影		图纸格式发布日期 11-11-2011 图纸格式版本 G
机密: 本图纸及相关信息所有权归REGAL-BELOIT CORPORATION 未经REGAL-BELOIT CORPORATION书面授权, 不得泄露、 复制、传播或作其他用途。—版权所有		

REGAL-BELOIT CORPORATION	
名称	OUTLINE
图幅	C
图号	C153L
比例	NONE
页号	1

4

3

2

1