

4

3

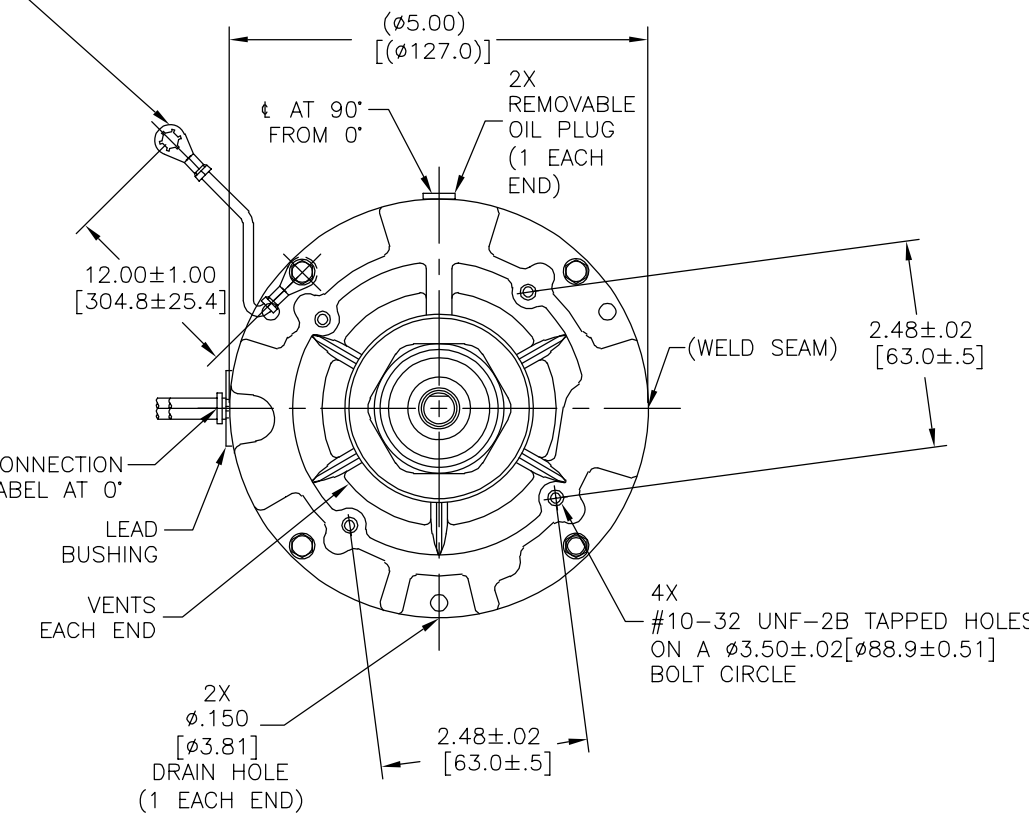
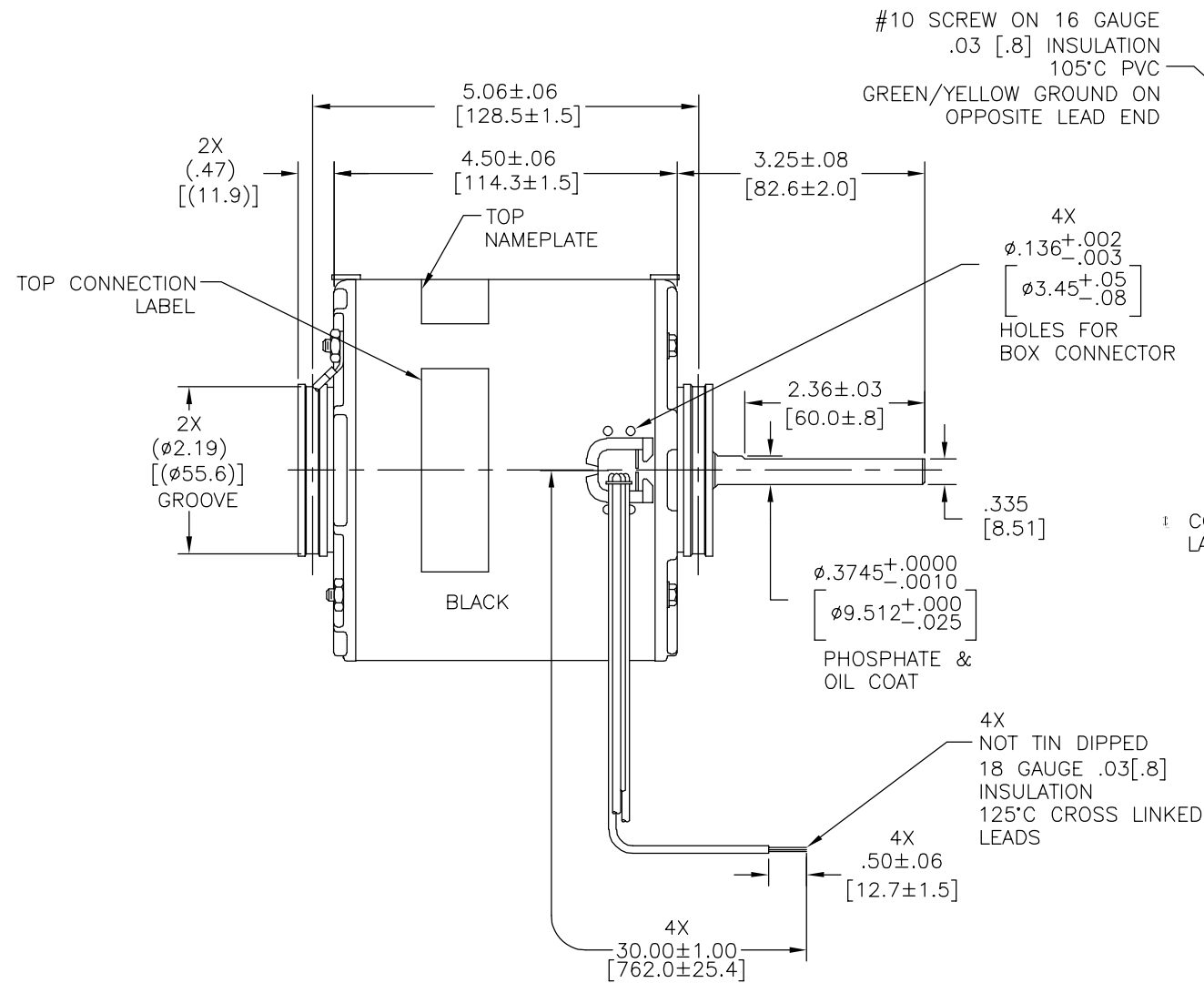
2

1

CUSTOMER IS SOLELY RESPONSIBLE FOR MOTOR PERFORMANCE AND SUITABILITY IN APPLICATIONS FOR CUSTOMER'S USE

REV	ECO	REV BY	DATE	APPD	DATE
E	0029017	L. BERNAL	10-17-2012	R. RASCON	10-17-2012

ENDPLAY .005[0.13]MINIMUM -.040[1.02]MAXIMUM  
 MAXIMUM SHAFT RUN OUT .001[.03]PER INCH  
 MAXIMUM RUN OUT NOT TO EXCEED .010[.25]



NOTE:  
 DISTRIBUTION CUSTOMER PART NUMBER: 612A  
 GRAINGER CUSTOMER PART NUMBER: 4UU73

ROT: CWLE-CWSE

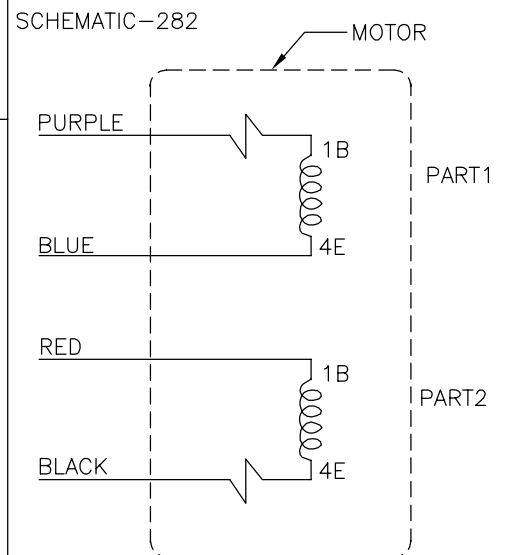
NAMEPLATE DATA:



Tipp City, OH  
 THERMALLY PROTECTED



SER. DATE & PO# PLT LTR MOD DA2E129N# [ ]  
 VOLTS 115/208-230 HZ 60 AMPS 2.8/1.4  
 RPM 1550 SP 1 PH1 CAP  
 INS CL A AMB 40°C HP 1/15 CONT. A.O. } ROTATION →  
 BRG SLV ASSEMBLED IN MEXICO



CONNECTION LABEL  
 63T7432-180

COLOR CODE	
115 V	PURPLE & RED TO LINE BLUE & BLACK TO LINE
230 V	PURPLE TO ONE LINE BLACK TO OTHER LINE RED & BLUE TOGETHER & INSULATION

GEOMETRIC CHARACTERISTICS & SYMBOLS  
 □ FLATNESS  
 — STRAIGHTNESS  
 ∠ ANGULARITY  
 ⊥ PERPENDICULARITY (SQUARENESS)  
 ∥ PARALLELISM  
 ○ ROUNDNESS (CIRCULARITY)  
 ⌀ CYLINDRICITY  
 △ PROFILE OF ANY SURFACE  
 ∩ PROFILE OF ANY LINE  
 Ⓜ RUNOUT  
 ⊕ TRUE POSITION  
 ⊙ CONCENTRICITY  
 = SYMMETRY  
 ASME Y14.5M 1994

REGAL-BELOIT CORPORATION (RBC) PROVIDES TECHNICAL ASSISTANCE TO OUR CUSTOMERS IN SEVERAL AREAS. SINCE RBC DOES NOT RECEIVE ALL DATA CONCERNING THE USE AND APPLICATION OF THE MOTOR, THE SUITABILITY OF THE MOTOR FOR THE APPLICATION MUST BE DETERMINED BY THE CUSTOMER.

DIMENSIONS WITHOUT TOLERANCES ARE FOR REFERENCE ONLY.

DR BY: L. BERNAL 10-17-2012

APPD: A. BAUGHMAN 10-17-2012

THIRD ANGLE PROJECTION

EDS DATE 11-11-2011  
 FORMAT REV H  
 CONFIDENTIAL: THIS DRAWING AND ITS INFORMATION ARE THE EXCLUSIVE AND CONFIDENTIAL PROPERTY OF REGAL-BELOIT CORPORATION AND ARE NOT TO BE DISCLOSED, DUPLICATED, DISTRIBUTED OR OTHERWISE USED WITHOUT THE WRITTEN CONSENT OF REGAL-BELOIT CORPORATION. -ALL RIGHTS RESERVED.



REGAL-BELOIT CORPORATION

DESCRIPTION  
 MODEL-RFHP-42FR  
 OUTLINE

SIZE C DWG NO DA2E7129

SCALE NONE SHEET 1

4

3

2

1

4

3

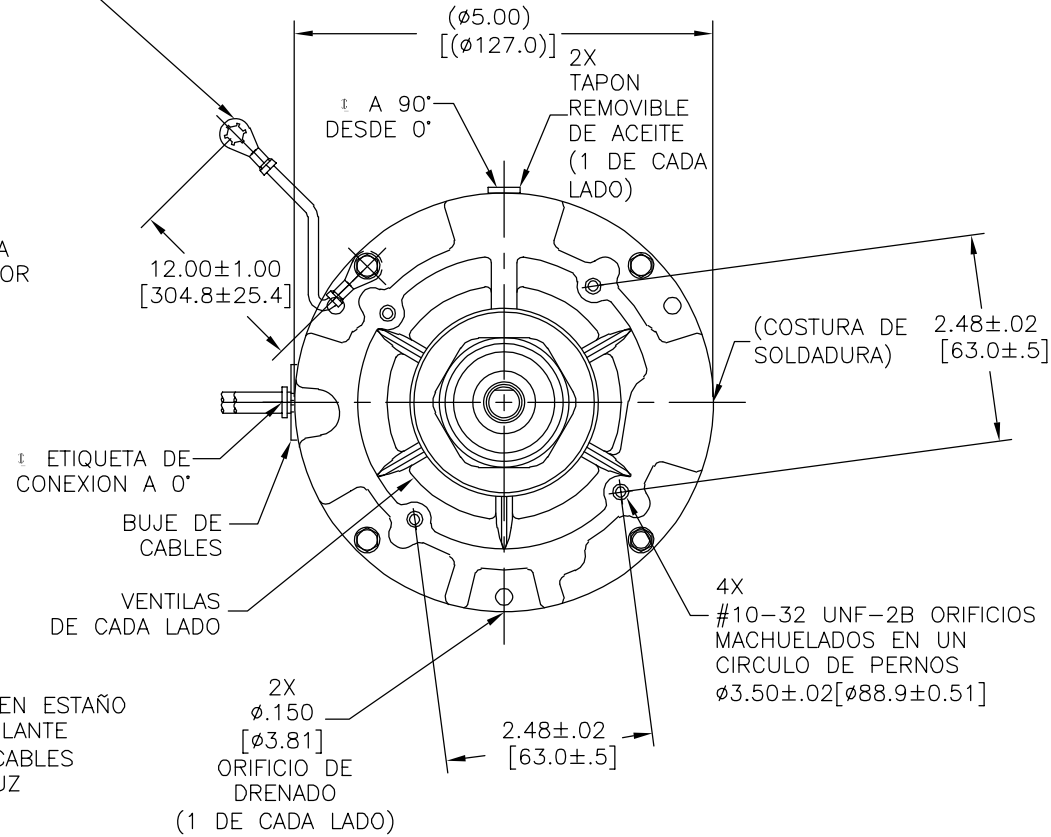
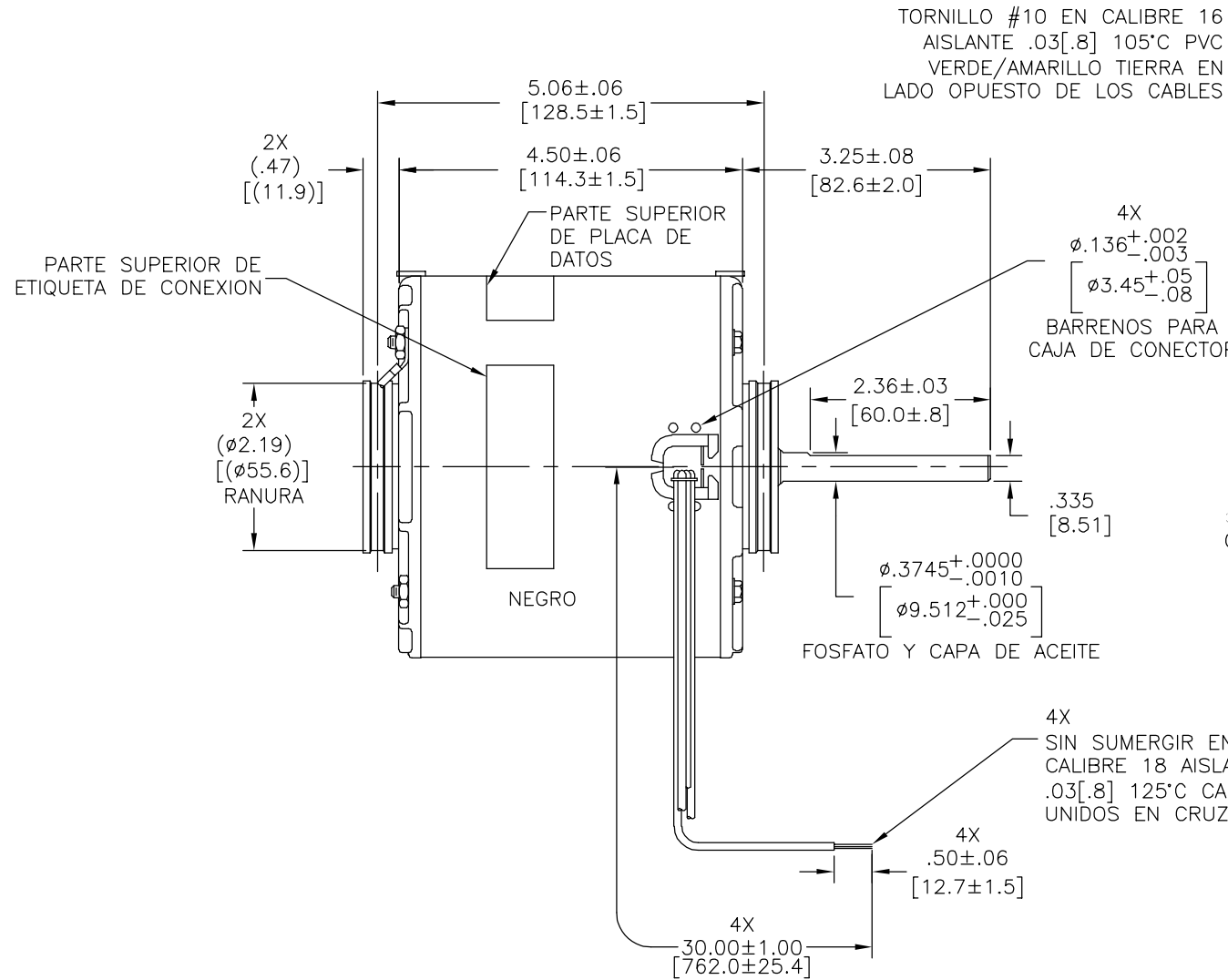
2

1

EL CLIENTE ES SOLO RESPONSABLE DEL RENDIMIENTO DEL MOTOR Y APLICACIONES CONVENIENTES PARA LOS USOS DEL CLIENTE.

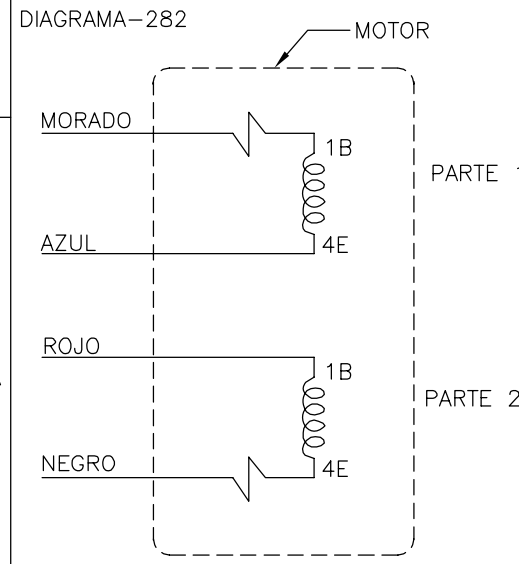
REVISION:	ECO	REVISADO POR:	FECHA:	APROBADO POR:	FECHA:
E	0029017	L. BERNAL	10-17-2012	R. RASCON	10-17-2012

JUEGO AXIAL .005[0.13] MINIMO - .040[1.02] MAXIMO  
 MAXIMA OSCILACION DE FLECHA .001[.03] POR PULGADA  
 LA MAXIMA OSCILACION NO DEBE EXCEDER DE .010[.25]



NOTA:  
 DISTRIBUCION: NUMERO DE PARTE DE CLIENTE: 612A  
 GRAINGER: NUMERO DE PARTE DE CLIENTE: 4UU73

VER NOTA



ETIQUETA DE CONEXION  
 63T7432-180

CODIGO DE COLOR	
115 V	MORADO Y ROJO A LA LINEA AZUL Y NEGRO A LA LINEA
230 V	MORADO A UNA LINEA NEGRO A LA OTRA LINEA ROJO Y AZUL JUNTOS Y AISLADOS

CARACTERISTICAS DE GEOMETRIA Y SIMBOLOS  
 ▧ PLANICIDAD  
 — RECTITUD  
 ∠ ANGULARIDAD  
 ⊥ PERPENDICULARIDAD (A ESCUADRA)  
 // PARALELISMO  
 ○ REDONDEZ (CIRCULARIDAD)  
 ∅ CILINDRICIDAD  
 △ PERFIL DE CUALQUIER SUPERFICIE  
 ∩ PERFIL DE CUALQUIER LINEA  
 ↗ VARIACION  
 ⊕ POSICION REAL  
 ⊙ CONCENTRICIDAD  
 = SIMETRIA

ASME Y14.5M 1994

REGAL-BELOIT CORPORATION (RBC) PROVEE ASISTENCIA TECNICA A NUESTROS CLIENTES EN VARIAS AREAS. DESDE QUE RBC NO RECIBE TODOS LOS DATOS EN RELACION AL USO Y A LA APLICACION DEL MOTOR, LA APLICACION ADECUADA DEL MOTOR DEBE SER DETERMINADA POR EL CLIENTE.

DIMENSIONES SIN TOLERANCIA SON DE REFERENCIA SOLAMENTE

DIBUJADO POR:  
 L. BERNAL

APROBADO POR:  
 A. BAUGHMAN

TERCER ANGULO DE PROYECCION

10-17-2012

10-17-2012

FECHA EDS: 11-11-2011  
 REV. FORMATO: H

CONFIDENCIAL: ESTE DIBUJO Y SU INFORMACION SON PROPIEDAD DE USO EXCLUSIVO Y CONFIDENCIAL DE REGAL-BELOIT CORPORATION. Y NO DEBERAN SER REVELADOS, DUPLICADOS, DISTRIBUIDOS O USARSE DE OTRA MANERA SIN EL CONSENTIMIENTO ESCRITO DE REGAL-BELOIT CORPORATION. -TODOS LOS DERECHOS RESERVADOS.

ROTACION: CWLE-CWSE

PLACA DE DATOS:



Tipp City, OH  
 THERMALLY PROTECTED



SER. DATE & PO# PLT LTR MOD DA2E129N# [ ]  
 VOLTS 115/208-230 HZ 60 AMPS 2.8/1.4  
 RPM 1550 SP 1 PH1 CAP  
 INS CL A AMB 40°C HP 1/15 CONT. A.O. } ROTATION →  
 BRG SLV ASSEMBLED IN MEXICO

REGAL REGAL-BELOIT CORPORATION

DESCRIPCION:

MODEL-RFHP-42FR  
 OUTLINE

TAMAÑO: C

NUMERO DE DIBUJO:  
 DA2E7129

ESCALA: NONE

HOJA: 1

4

3

2

1

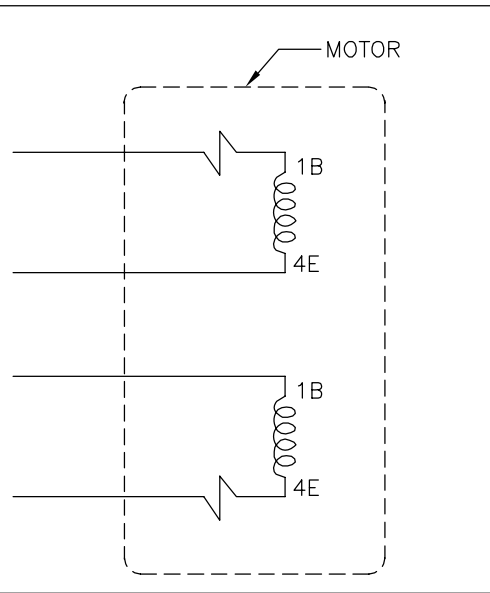
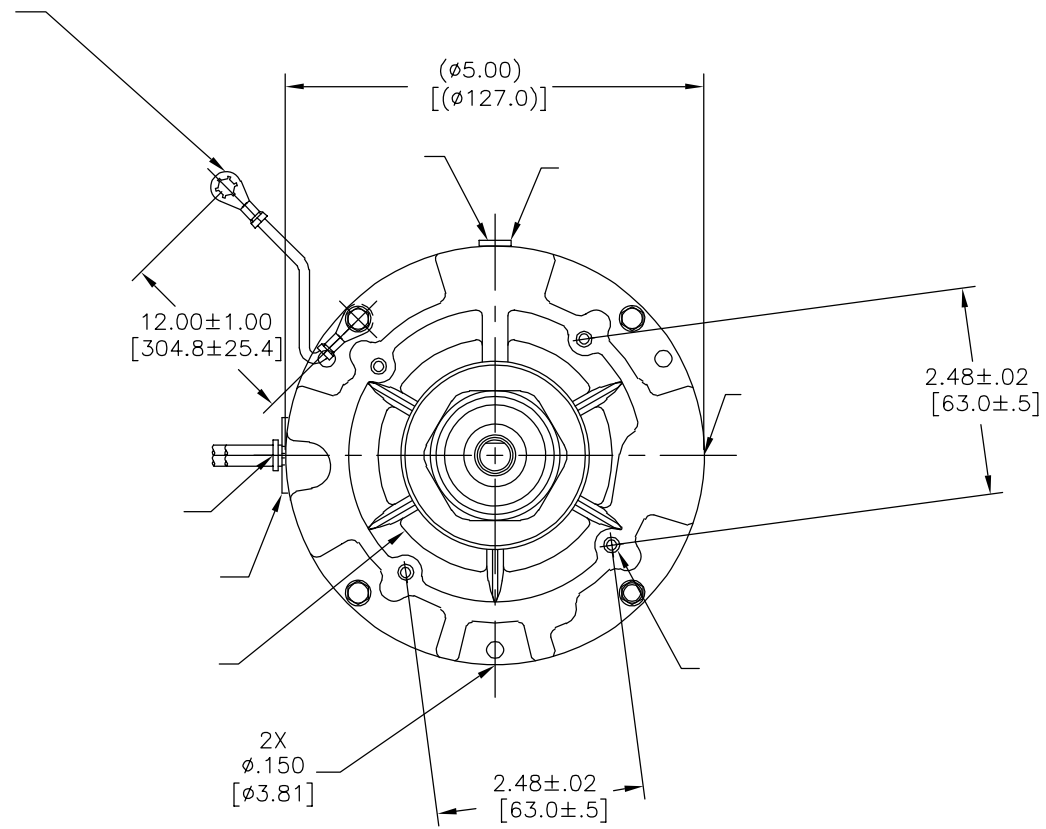
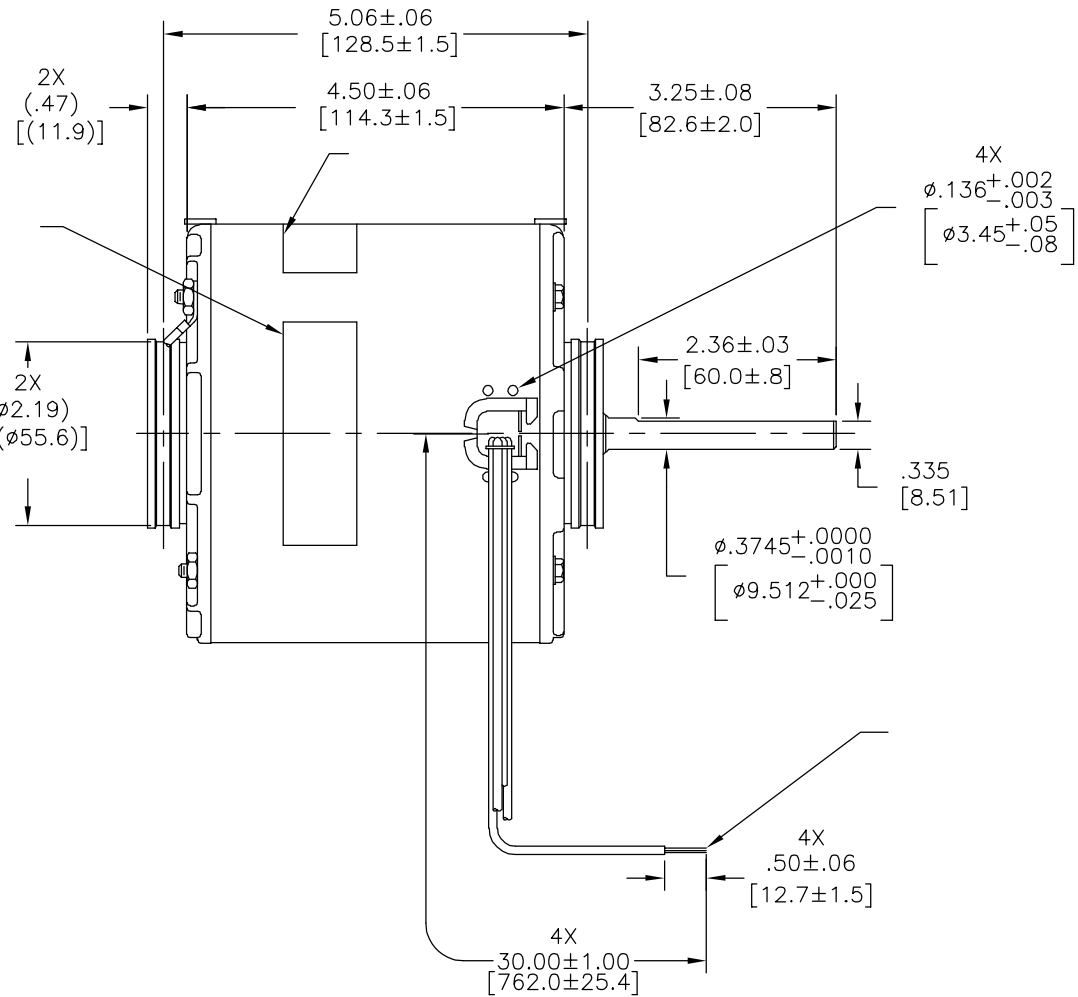
4

3

2

1

版本	ECO	编制	日期	批准	日期
E	0029017	L. BERNAL	10-17-2012	R. RASCON	10-17-2012



115 V	
230 V	

形位公差  
 □ 平面度  
 — 直线度  
 < 倾斜度  
 ⊥ 垂直度  
 // 平行度  
 ○ 圆度  
 ⊙ 圆柱度  
 △ 面轮廓度  
 ∇ 线轮廓度  
 ↻ 圆跳动  
 ⊕ 位置度  
 ⊗ 同轴度  
 ≡ 对称度

ASME Y14.5M 1994

REGAL-BELOIT CORPORATION (RBC) 在个别领域为客户提供技术支持。鉴于RBC未收到任何涉及电机使用和应用环境的数据，电机的适用性由客户自己决定。

未注公差尺寸仅供参考。

绘图:	L. BERNAL	10-17-2012
批准:	A. BAUGHMAN	10-17-2012
第三角投影		图纸格式发布日期 11-11-2011 图纸格式版本 H
机密: 本图纸及相关信息所有权归REGAL-BELOIT CORPORATION。未经REGAL-BELOIT CORPORATION书面授权, 不得泄露、复制或传播或作其他用途。—版权所有		



Tipp City, OH  
THERMALLY PROTECTED



SER. DATE & PO# PLT LTR MOD DA2E129N# [ ]  
 VOLTS 115/208-230 HZ 60 AMPS 2.8/1.4  
 RPM 1550 SP 1 PH1 CAP  
 INS CL A AMB 40°C HP 1/15 CONT. A.O. } ROTATION →  
 BRG SLV ASSEMBLED IN MEXICO



MODEL-RFHP-42FR  
OUTLINE

名称	MODEL-RFHP-42FR OUTLINE	
图幅	C	图号 DA2E7129
比例	NONE	页号 1

4

3

2

1